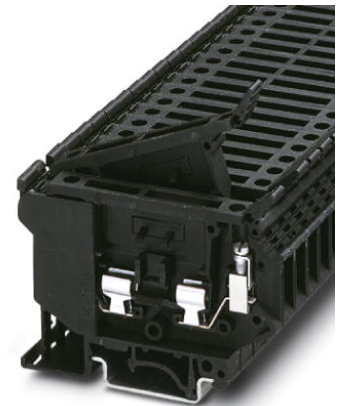


UK 5-HESILED 24


Référence: 3004126

L'illustration représente la version UK 5-HESI

<http://catalog.phoenixcontact.net/phoenix/treeViewClick.do?UID=3004126>

Bloc de jonction porte-fusible pour cartouche G, section : 0,2 - 4 mm²,
AWG : 26 - 10, largeur : 8,2 mm, coloris : noir

Caractéristiques commerciales

EAN	 4 017918 090647
sales group	A040
Unité d'emballage	50 Pcs.
Tarif douanier	85369085
Poids brut par pièce	KG
Poids net par pièce	KG
Donnée de page de catalogue	Page 526 (CAT-3-2013)

Notez que les données indiquées ici sont issues du catalogue en ligne. Vous trouverez l'intégralité des informations et des données dans la documentation pour l'utilisateur sous <http://www.download.phoenixcontact.fr> Les conditions générales d'utilisation pour les téléchargements sur Internet sont applicables.

Données techniques

Généralités

Nombre d'étages	1
Nombre de connexions	2
Coloris	noir
Matériau isolant	PA
Classe d'inflammabilité selon UL 94	V2

Dimensions

Largeur	8,2 mm
---------	--------

Longueur	72,5 mm
Hauteur NS 35/7,5	56,5 mm
Hauteur NS 35/15	64 mm
Hauteur NS 32	61,5 mm

Généralités

Fusible	G / 5 x 20 / 5 x 25 / 5 x 30
Type de fusible	FO
Tension de choc assignée	6 kV
Degré de pollution	3
Catégorie de surtension	III
Groupe d'isolant	I
Connexion selon la norme	CEI 60947-7-3
Intensité nominale I_N	6,3 A
Tension nominale U_N	500 V (comme bloc de jonction porte-fusible)
Plage de tension voyant	12 V AC/DC ... 30 V AC/DC
Plage de courant voyant	3,5 mA ... 8,1 mA
Paroi latérale ouverte	nein
Nombre de pôles	1

Caractéristiques de raccordement

Section de conducteur rigide min.	0,2 mm ²
Section de conducteur rigide max.	4 mm ²
Section de conducteur souple min.	0,2 mm ²
Section de conducteur souple max.	4 mm ²
Section du conducteur AWG/kcmil min.	24
Section du conducteur AWG/kcmil max.	12
Section de conducteur souple avec embout sans cône d'entrée isolant max.	0,25 mm ²
	4 mm ²
Section de conducteur souple avec embout et cône d'entrée isolant min.	0,25 mm ²
Section de conducteur souple avec embout et cône d'entrée isolant max.	4 mm ²
2 conducteurs rigides de même section min.	0,2 mm ²
2 conducteurs rigides de même section max.	1,5 mm ²
2 conducteurs souples de même section min.	0,2 mm ²

2 conducteurs souples de même section max.	1,5 mm ²
2 conducteurs souples de même section avec AEH sans cône d'entrée isolant min.	0,25 mm ²
2 conducteurs souples de même section avec AEH sans cône d'entrée isolant max.	1,5 mm ²
2 conducteurs souples de même section avec TWIN-AEH et cône d'entrée isolant min.	0,5 mm ²
2 conducteurs souples de même section avec TWIN-AEH et cône d'entrée isolant max.	1,5 mm ²
Section avec peigne de liaison rigide max.	4 mm ²
Section avec peigne de liaison souple max.	4 mm ²
Mode de raccordement	Raccordement vissé
Longueur à dénuder	8 mm
Gabarit	A4
Filetage vis	M3
Couple de serrage min.	0,5 Nm
Couple de serrage max.	0,8 Nm

Approbations



Homologations

CSA, cULus Recognized, GOST, GL, LR

Homologations demandées :

Homologations EX :

Accessoires

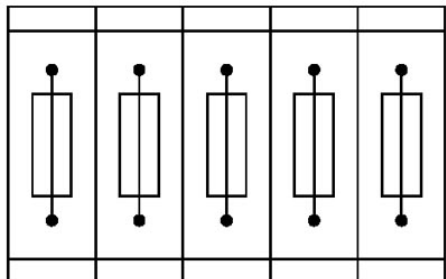
Article	Désignation	Description
Montage		
3022218	CLIPFIX 35	Crampon terminal à montage rapide, pour profilé NS 35/7,5 ou NS 35/15, avec possibilité de repérage, largeur : 9,5 mm, coloris : gris
3022276	CLIPFIX 35-5	Crampon terminal à montage rapide, pour profilé NS 35/7,5 ou NS 35/15, avec possibilité de repérage, possibilité de montage pour FBS...5, FBS...6, KSS 5, KSS 6, largeur : 5,15 mm, coloris : gris
0800886	E/NS 35 N	Butée, largeur : 9,5 mm, coloris : gris

1201442	E/UK	Crampon terminal, se monte sur profilé NS 32 ou NS 35/7,5
1201413	E/UK 1	Butée, pour arrêter les BJ à deux et trois étages, largeur : 10 mm, coloris : gris
1201002	NS 32 PERF 2000MM	Profilé-support de type G, matériau : Acier, ajouré, hauteur 15 mm, largeur 32 mm, longueur 2 m
1201015	NS 32 UNPERF 2000MM	Profilé-support de type G, matériau : Acier, plein, hauteur 15 mm, largeur 32 mm, longueur 2 m
0801704	NS 35/ 7,5 AL UNPERF 2000MM	Profilé plein, Largeur: 35 mm, Hauteur: 7,5 mm, Longueur: 2000 mm, Coloris: argenté
1206560	NS 35/ 7,5 CAP	Pièce de fermeture pour profilés NS 35/7,5
0801762	NS 35/ 7,5 CU UNPERF 2000MM	Profilé chapeau, matériau : Cuivre, plein, hauteur 7,5 mm, largeur 35 mm, longueur : 2 m
0801733	NS 35/ 7,5 PERF 2000MM	Profilé, matériau : acier galvanisé et traité par passivation couche épaisse, percé, hauteur 7,5 mm, largeur 35 mm, longueur : 2000 mm
0801681	NS 35/ 7,5 UNPERF 2000MM	Profilé chapeau, matériau : Acier, plein, hauteur 7,5 mm, largeur 35 mm, longueur : 2 m
1204119	NS 35/ 7,5 WH PERF 2000MM	Profilé chapeau 35 mm (NS 35)
1204122	NS 35/ 7,5 WH UNPERF 2000MM	Profilé chapeau 35 mm (NS 35)
1206421	NS 35/ 7,5 ZN PERF 2000MM	Profilé chapeau, matériau : galvanisé, percé, hauteur 7,5 mm, largeur 35 mm, longueur : 2 m
1206434	NS 35/ 7,5 ZN UNPERF 2000MM	Profilé chapeau, matériau : galvanisé, non percé, hauteur 7,5 mm, largeur 35 mm, longueur : 2 m
1201756	NS 35/15 AL UNPERF 2000MM	Profilé, par étirage, version haute, plein, 1,5 mm d'épaisseur, matériau : aluminium, hauteur 15 mm, largeur 35 mm, longueur 2000 mm
1206573	NS 35/15 CAP	Pièce de fermeture pour profilés NS 35/15
1201895	NS 35/15 CU UNPERF 2000MM	Profilé chapeau, matériau : Cuivre, plein, 1,5 mm d'épaisseur, hauteur 15 mm, largeur 35 mm, longueur : 2 m
1201730	NS 35/15 PERF 2000MM	Profilé, matériau : acier galvanisé et traité par passivation couche épaisse, percé, hauteur 15 mm, largeur 35 mm, longueur : 2000 mm
1201714	NS 35/15 UNPERF 2000MM	Profilé, matériau : acier, plein, hauteur 15 mm, largeur 35 mm, longueur : 2 m
0806602	NS 35/15 WH PERF 2000MM	Profilé chapeau 35 mm (NS 35)
1204135	NS 35/15 WH UNPERF 2000MM	Profilé chapeau 35 mm (NS 35)
1206599	NS 35/15 ZN PERF 2000MM	Profilé chapeau, matériau : galvanisé, percé, hauteur 15 mm, largeur 35 mm, longueur : 2 m
1206586	NS 35/15 ZN UNPERF 2000MM	Profilé chapeau, matériau : galvanisé, non percé, hauteur 15 mm, largeur 35 mm, longueur : 2 m
1201798	NS 35/15-2,3 UNPERF 2000MM	Profilé chapeau, matériau : Acier, plein, 2,3 mm d'épaisseur, hauteur 15 mm, largeur 35 mm, longueur : 2 m

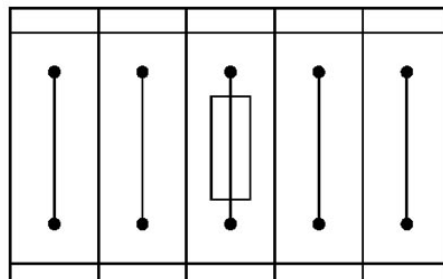
3004207	VS	Tige de raccordement, Longueur: 1000 mm, Coloris: gris
Outil		
1205053	SZS 0,6X3,5	Outil de déverrouillage, pour blocs de jonction ST, isolé, s'utilise aussi comme tournevis pour tête fendue, dimensions : 0,6 x 3,5 x 100 mm, manche à deux composants, antidérapant
Pontage		
3118151	EBS 2- 8	Peigne de liaison, Nombre de pôles: 2, Coloris: gris
3118148	EBS 3- 8	Peigne de liaison, Nombre de pôles: 3, Coloris: gris
3118135	EBS 10- 8	Peigne de liaison, Nombre de pôles: 10, Coloris: gris
Repérage		
1007235	SBS 8:UNBEDRUCKT	Cartes de repérage, Carte, blanc, vierge, Repérable avec : Traceur, Type de montage: Encliquetage dans la rainure de repérage élevée, Encliquetage dans la rainure de repérage plate, pour BJ au pas de : 8,2 mm, Surface utile: 6 x 8,1 mm
0818072	UC-TM 8	Repères pour blocs de jonction, Planche, blanc, vierge, Repérable avec : BLUEMARK CLED, BLUEMARK LED, Traceur, Type de montage: Encliquetage dans la rainure de repérage élevée, pour BJ au pas de : 8,2 mm, Surface utile: 7,6 x 10,5 mm
0824597	UC-TM 8 CUS	Repères pour blocs de jonction, à commander : sous forme de planche, blanc, impression selon les indications du client, Type de montage: Encliquetage dans la rainure de repérage élevée, pour BJ au pas de : 8,2 mm, Surface utile: 7,6 x 10,5 mm
0828740	UCT-TM 8	Repères pour blocs de jonction, Planche, blanc, vierge, Repérable avec : THERMOMARK CARD PLUS, THERMOMARK CARD, BLUEMARK CLED, BLUEMARK LED, Type de montage: Encliquetage dans la rainure de repérage élevée, pour BJ au pas de : 8,2 mm, Surface utile: 7,6 x 10,5 mm
0829616	UCT-TM 8 CUS	Repères pour blocs de jonction, à commander : sous forme de planche, blanc, impression selon les indications du client, Type de montage: Encliquetage dans la rainure de repérage élevée, pour BJ au pas de : 8,2 mm, Surface utile: 7,6 x 10,5 mm
0825011	ZB 8 CUS	Repérage ZB, à commander : par bandes, blanc, impression selon les indications du client, Type de montage: Encliquetage dans la rainure de repérage élevée, pour BJ au pas de : 8,2 mm, Surface utile: 10,5 x 8,15 mm
1052002	ZB 8:UNBEDRUCKT	Repérage ZB, Rubans, blanc, vierge, Repérable avec : Traceur, Type de montage: Encliquetage dans la rainure de repérage élevée, pour BJ au pas de : 8,2 mm, Surface utile: 10,5 x 8,15 mm

Schémas

Dessin de l'application

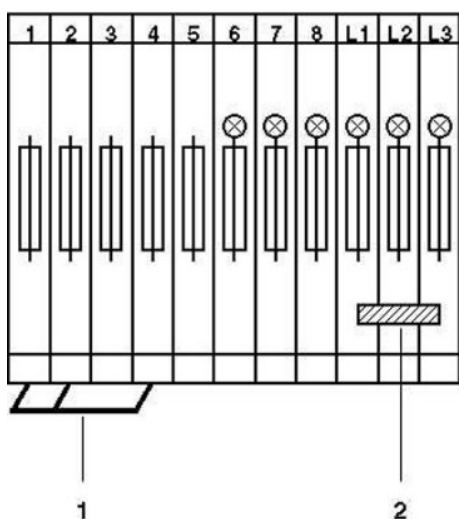


Blocs de jonction porte-fusibles interconnectés, module comprenant 5 blocs de jonction porte-fusibles



Bloc de jonction porte-fusibles unitaire, module comprenant un bloc de jonction porte-fusibles et 4 blocs de jonction simples

Schéma électrique



1 = barrette de jonction
 2 = peigne de liaison

Adresse

PHOENIX CONTACT nv/sa
Minervastraat 10-12
B-1930 Zaventem-Keiberg II, Belgium
Tél : +32/(0)2/723 98 11
Télécopie : +32/(0)2/725 36 14
<http://www.phoenixcontact.be>



© 2013 Phoenix Contact
Sous réserve de modifications techniques