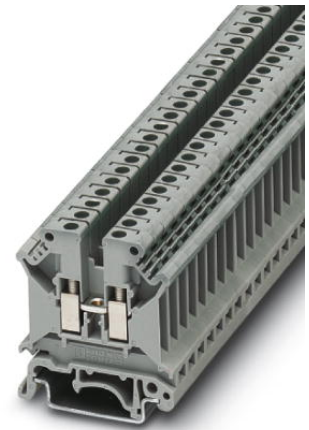


UK 5 N

Référence: 3004362



<http://catalog.phoenixcontact.net/phoenix/treeViewClick.do?UID=3004362>

BJ simple, Mode de raccordement: Raccordement vissé, section :0,2 mm² - 6 mm², AWG: 24 - 10, Largeur: 6,2 mm, Coloris: gris, Type de montage: NS 35/7,5, NS 35/15, NS 32



Notez que les données indiquées ici sont issues du catalogue en ligne. Vous trouverez l'intégralité des informations et des données dans la documentation pour l'utilisateur sous <http://www.download.phoenixcontact.fr> Les conditions générales d'utilisation pour les téléchargements sur Internet sont applicables.

Caractéristiques commerciales

EAN	 4 017918 090760
sales group	A000
Unité d'emballage	50 Pcs.
Tarif douanier	85369010
Poids brut par pièce	KG
Poids net par pièce	KG
Donnée de page de catalogue	Page 493 (CAT-3-2013)

Données techniques

Généralités

Nombre d'étages	1
Nombre de connexions	2
Coloris	gris
Matériau isolant	PA
Classe d'inflammabilité selon UL 94	V0

Dimensions

Largeur	6,2 mm
Longueur	42,5 mm
Hauteur NS 35/7,5	47 mm
Hauteur NS 35/15	54,5 mm
Hauteur NS 32	52 mm

Généralités

Courant de charge maximal	41 A (pour une section de conducteur de 6 mm ²)
Tension de choc assignée	8 kV
Degré de pollution	3
Catégorie de surtension	III
Groupe d'isolant	I
Connexion selon la norme	CEI 60947-7-1
Intensité nominale I _N	32 A
Tension nominale U _N	800 V
Paroi latérale ouverte	ja
Spécific. contrôle protection contre contact	DIN EN 50274 (VDE 0660-514):2002-11
Protection contre les risques de contact avec le dos de la main	garanti
Protection des doigts	garanti
Valeur de consigne essai de tension de choc	9,8 kV
Résultat de l'essai de tension de choc	Test réussi
Val. cons. tension tenue courants altern.	2 kV
Résultat de l'essai de tension de tenue aux courants alternatifs	Test réussi
Contrôle de la résistance mécanique des bornes (raccordement conducteur x5)	Test réussi
Contrôle de courbure vitesse de rotation	10 tr./min
Contrôle de courbure tours	135
Contrôle courbure section conducteur/poids	0,2 mm ² /0,2 kg
	4 mm ² /0,9 kg
	6 mm ² /1,4 kg
Résultat contrôle de courbure	Test réussi
Contrôle de traction section conducteur	0,2 mm ²
Valeur de consigne force de traction	10 N
Contrôle de traction section conducteur	4 mm ²

Valeur de consigne force de traction	60 N
Contrôle de traction section conducteur	6 mm ²
Valeur de consigne force de traction	80 N
Résultat contrôle de traction	Test réussi
Ajustement serré sur support de fixation	NS 32/NS 35
Valeur de consigne	5 N
Résultat de l'essai de serrage	Test réussi
Exigence chute de tension	≤ 3,2 mV
Résultat de l'essai de chute de tension	Test réussi
Essai d'échauffement	Test réussi
Contrôle résistance aux courts-circuits section conducteur	4 mm ²
Courant instantané	0,48 kA
Contrôle résistance aux courts-circuits section conducteur	6 mm ²
Courant instantané	0,72 kA
Résultat résistance aux courts-circuits	Test réussi
Preuve des caractéristiques thermiques (brûleur aiguille) durée d'action	30 s
Résultat de l'essai thermique	Test réussi
Spécification des essais d'oscillations et de grésillements sur bande large	DIN EN 50155 (VDE 0115-200):2008-03
Spectre d'essai	Essai de durée de vie catégorie 1, classe B, sur coffret du véhicule
Fréquence d'essai	f ₁ = 5 Hz jusqu'à f ₂ = 150 Hz
Niveau ASD	0,2 g ² /Hz
Accélération	0,8 g
Durée de l'essai par essieu	5 h
Sens d'essai	Axes X, Y et Z
Résultat des essais d'oscillations et de grésillements sur bande large	Test réussi
Spécification de l'essai de choc	DIN EN 50155 (VDE 0115-200):2008-03
Forme de choc	Semi-sinusoïdal
Accélération	5 g (10-150-10 Hz)
Durée des chocs	30 ms
Nombre de chocs par sens	3
Sens d'essai	Axes X, Y et Z (pos. et nég.)
Résultat de l'essai de choc	Test réussi

Indice de température de l'isolant (DIN EN 60216-1 (VDE 0304-21))	130 °C
Utilisation d'un isolant statique au froid	-60 °C
Caractéristiques de raccordement	
Section de conducteur rigide min.	0,2 mm ²
Section de conducteur rigide max.	6 mm ²
Section du conducteur AWG/kcmil min.	24
Section du conducteur AWG/kcmil max.	10
Section de conducteur souple min.	0,2 mm ²
Section de conducteur souple max.	4 mm ²
Section de conducteur souple AWG min.	24
Section de conducteur AWG souple max.	12
Section de conducteur souple avec embout sans cône d'entrée isolant max.	0,25 mm ²
	4 mm ²
Section de conducteur souple avec embout et cône d'entrée isolant min.	0,25 mm ²
Section de conducteur souple avec embout et cône d'entrée isolant max.	2,5 mm ²
2 conducteurs rigides de même section min.	0,2 mm ²
2 conducteurs rigides de même section max.	1,5 mm ²
2 conducteurs souples de même section min.	0,2 mm ²
2 conducteurs souples de même section max.	1,5 mm ²
2 conducteurs souples de même section avec TWIN-AEH et cône d'entrée isolant min.	0,5 mm ²
2 conducteurs souples de même section avec TWIN-AEH et cône d'entrée isolant max.	2,5 mm ²
2 conducteurs souples de même section avec AEH sans cône d'entrée isolant min.	0,25 mm ²
2 conducteurs souples de même section avec AEH sans cône d'entrée isolant max.	1,5 mm ²
Section avec peigne de liaison rigide max.	4 mm ²
Section avec peigne de liaison souple max.	4 mm ²
Mode de raccordement	Raccordement vissé
Longueur à dénuder	8 mm
Gabarit	A4
Filetage vis	M3
Couple de serrage min.	0,6 Nm

Couple de serrage max.	0,8 Nm
------------------------	--------

Approbations



Homologations CSA, cULus Recognized, GOST, KEMA-KEUR, ABS, BV, DNV, GL, KR, LR, NK, PRS, RS, CCA, IECEx CB Scheme

Homologations EX : ATEX, cULus Recognized, FM approved, IECEx, GL

Homologations demandées :

Accessoires

Article	Désignation	Description
Connecteur mâle/adaptateur		
0309523	KSS 3- 6	Fiches de court-circuitage, Nombre de pôles: 3, Coloris: noir
0301547	KSS 6	Fiches de court-circuitage, Nombre de pôles: 2, Coloris: noir
0201731	MPS-IH BK	Manchon isolant, Coloris: noir
0201689	MPS-IH BU	Manchon isolant, Coloris: bleu
0201702	MPS-IH GN	Manchon isolant, Coloris: vert
0201728	MPS-IH GY	Manchon isolant, Coloris: gris
0201676	MPS-IH RD	Manchon isolant, Coloris: rouge
0201663	MPS-IH WH	Manchon isolant, Coloris: blanc
0201692	MPS-IH YE	Manchon isolant, Coloris: jaune
0201744	MPS-MT	Fiche de contrôle
3001132	PS-UK 2,5 B/E	Fiche de contrôle, Coloris: rouge
3001239	PS-UK 2,5 B/Z-6	Fiche de contrôle, Longueur: 19,6 mm, Largeur: 5 mm, Coloris: rouge
0601292	PSB 3/10/4	Alvéoles de test, Coloris: argenté
0201304	PSBJ 3/13/4	Alvéoles de test, Coloris: argenté
0201647	RPS	Fiche de réduction, Coloris: gris
Flasque		
3003020	D-UK 4/10	Flasque d'extrémité, Longueur: 42,5 mm, Largeur: 1,8 mm, Hauteur: 35,9 mm, Coloris: gris

Logiciel

5146040	CLIP-PROJECT ADVANCED	Logiciel multilingue pour l'étude facile des produits de Phoenix Contact sur les profilés normalisés, et module logiciel supplémentaire intégré TRABTECH-select pour l'étude de concepts complets de protections antisurtension.
5146053	CLIP-PROJECT PROFESSIONAL	Logiciel multilingue pour la conception de barrettes de raccordement. Un module Marking permet un repérage professionnel de repères et de labels pour le marquage de blocs de jonction, conducteurs, câbles et appareils. Le module logiciel supplémentaire intégré TRABTECH-select pour l'étude de concepts complets de protections antisurtension.

Montage

3003224	ATP-UK	Séparateur, Longueur: 56 mm, Largeur: 1,5 mm, Hauteur: 45,7 mm, Coloris: gris
3022218	CLIPFIX 35	Crampon terminal à montage rapide, pour profilé NS 35/7,5 ou NS 35/15, avec possibilité de repérage, largeur : 9,5 mm, coloris : gris
3022276	CLIPFIX 35-5	Crampon terminal à montage rapide, pour profilé NS 35/7,5 ou NS 35/15, avec possibilité de repérage, possibilité de montage pour FBS...5, FBS...6, KSS 5, KSS 6, largeur : 5,15 mm, coloris : gris
0800886	E/NS 35 N	Butée, largeur : 9,5 mm, coloris : gris
1201442	E/UK	Crampon terminal, se monte sur profilé NS 32 ou NS 35/7,5
1201413	E/UK 1	Butée, pour arrêter les BJ à deux et trois étages, largeur : 10 mm, coloris : gris
1024014	EA 5	Capots unitaires, coloris : transparent
1024085	EA 5-WS	Capots unitaires pour recouvrir un bloc de jonction, impression en noir (éclair), encliquetable, coloris : transparent/jaune
0201595	FB-150 METER	Barrette d'interconnexion, pour pontage fixe d'entrées/sorties identiques, en Cu, nickelée, 1 m de longueur
1201002	NS 32 PERF 2000MM	Profilé-support de type G, matériau : Acier, ajouré, hauteur 15 mm, largeur 32 mm, longueur 2 m
1201015	NS 32 UNPERF 2000MM	Profilé-support de type G, matériau : Acier, plein, hauteur 15 mm, largeur 32 mm, longueur 2 m
0801704	NS 35/ 7,5 AL UNPERF 2000MM	Profilé plein, Largeur: 35 mm, Hauteur: 7,5 mm, Longueur: 2000 mm, Coloris: argenté
1206560	NS 35/ 7,5 CAP	Pièce de fermeture pour profilés NS 35/7,5
0801762	NS 35/ 7,5 CU UNPERF 2000MM	Profilé chapeau, matériau : Cuivre, plein, hauteur 7,5 mm, largeur 35 mm, longueur : 2 m
0801733	NS 35/ 7,5 PERF 2000MM	Profilé, matériau : acier galvanisé et traité par passivation couche épaisse, percé, hauteur 7,5 mm, largeur 35 mm, longueur : 2000 mm
0801681	NS 35/ 7,5 UNPERF 2000MM	Profilé chapeau, matériau : Acier, plein, hauteur 7,5 mm, largeur 35 mm, longueur : 2 m
1204119	NS 35/ 7,5 WH PERF 2000MM	Profilé chapeau 35 mm (NS 35)

1204122	NS 35/ 7,5 WH UNPERF 2000MM	Profilé chapeau 35 mm (NS 35)
1206421	NS 35/ 7,5 ZN PERF 2000MM	Profilé chapeau, matériau : galvanisé, percé, hauteur 7,5 mm, largeur 35 mm, longueur : 2 m
1206434	NS 35/ 7,5 ZN UNPERF 2000MM	Profilé chapeau, matériau : galvanisé, non percé, hauteur 7,5 mm, largeur 35 mm, longueur : 2 m
1201756	NS 35/15 AL UNPERF 2000MM	Profilé, par étirage, version haute, plein, 1,5 mm d'épaisseur, matériau : aluminium, hauteur 15 mm, largeur 35 mm, longueur 2000 mm
1206573	NS 35/15 CAP	Pièce de fermeture pour profilés NS 35/15
1201895	NS 35/15 CU UNPERF 2000MM	Profilé chapeau, matériau : Cuivre, plein, 1,5 mm d'épaisseur, hauteur 15 mm, largeur 35 mm, longueur : 2 m
1201730	NS 35/15 PERF 2000MM	Profilé, matériau : acier galvanisé et traité par passivation couche épaisse, percé, hauteur 15 mm, largeur 35 mm, longueur : 2000 mm
1201714	NS 35/15 UNPERF 2000MM	Profilé, matériau : acier, plein, hauteur 15 mm, largeur 35 mm, longueur : 2 m
0806602	NS 35/15 WH PERF 2000MM	Profilé chapeau 35 mm (NS 35)
1204135	NS 35/15 WH UNPERF 2000MM	Profilé chapeau 35 mm (NS 35)
1206599	NS 35/15 ZN PERF 2000MM	Profilé chapeau, matériau : galvanisé, percé, hauteur 15 mm, largeur 35 mm, longueur : 2 m
1206586	NS 35/15 ZN UNPERF 2000MM	Profilé chapeau, matériau : galvanisé, non percé, hauteur 15 mm, largeur 35 mm, longueur : 2 m
1201798	NS 35/15-2,3 UNPERF 2000MM	Profilé chapeau, matériau : Acier, plein, 2,3 mm d'épaisseur, hauteur 15 mm, largeur 35 mm, longueur : 2 m
0204110	STL 10N/5N	Pont en gradin, Nombre de pôles: 2, Coloris: aluminium
0204107	STL 35/ 5	Pont en gradin, Nombre de pôles: 2, Coloris: blanc aluminium
1302215	TS-K	Plaquette de séparation, Longueur: 22 mm, Hauteur: 22 mm, Coloris: gris
2303608	ZSR	Vis
0200017	ZSR-EX	Intercalaire modulaire métallique, pour dérivations depuis FB-150, avec vis et rondelle de pression

Pontage

0201155	EB 2- 6	Peigne de liaison, Nombre de pôles: 2, Coloris: gris
0201142	EB 3- 6	Peigne de liaison, Nombre de pôles: 3, Coloris: gris
0201139	EB 10- 6	Peigne de liaison, Nombre de pôles: 10, Coloris: gris
0201456	FB 2- 6-EX	Pont de jonction, Nombre de pôles: 2, Coloris: argenté
0201469	FB 3- 6-EX	Pont de jonction, Nombre de pôles: 3, Coloris: argenté
0201029	FB 5- 6	Pont de jonction, Nombre de pôles: 5, Coloris: argenté
0201184	FB 10- 6	Pont de jonction, Nombre de pôles: 10, Coloris: argenté

0201281	FB 10- 6-EX	Pont de jonction, Nombre de pôles: 10, Coloris: argenté
0201524	FB 100- 6	Pont de jonction, Nombre de pôles: 100, Coloris: argenté
0203438	FBI 2- 6	Pont de jonction, Nombre de pôles: 2, Coloris: argenté
0203250	FBI 10- 6	Pont de jonction, Nombre de pôles: 10, Coloris: argenté
0201650	FBI 100- 6	Pont de jonction, Nombre de pôles: 100, Coloris: argenté
0201867	FBI 20- 6	Pont de jonction, Nombre de pôles: 20, Coloris: argenté
1302338	IS-K 4	Barrette d'isolation, Coloris: gris
0301505	ISSBI 10- 6	Entretoise isolante, Nombre de pôles: 10, Coloris: argenté
0201485	KB- 6-EX	Pont en chaîne, Coloris: argenté
0202280	LB 10-6 BU	Pont, Nombre de pôles: 10, Coloris: bleu
0202358	LB 10-6 GY	Pont, Nombre de pôles: 10, Coloris: gris
0202293	LB 10-6 RD	Pont, Nombre de pôles: 10, Coloris: rouge
0202303	LB 100-6 BU	Pont, Nombre de pôles: 100, Coloris: bleu
0202345	LB 100-6 GY	Pont, Nombre de pôles: 100, Coloris: gris
0202316	LB 100-6 RD	Pont, Nombre de pôles: 100, Coloris: rouge
2303239	USBR 2-7	Pont de commutation, Nombre de pôles: 2, Coloris: argenté
2305538	USBRJ 2-7	Pont de commutation, Coloris: argenté

Repérage

1007222	SBS 6:UNBEDRUCKT	Cartes de repérage, Carte, blanc, vierge, Repérable avec : Traceur, Type de montage: Encliquetage dans la rainure de repérage élevée, Encliquetage dans la rainure de repérage plate, pour BJ au pas de : 6,2 mm, Surface utile: 6 x 6,1 mm
0818085	UC-TM 6	Repères pour blocs de jonction, Plaque, blanc, vierge, Repérable avec : BLUEMARK CLED, BLUEMARK LED, Traceur, Type de montage: Encliquetage dans la rainure de repérage élevée, pour BJ au pas de : 6,2 mm, Surface utile: 5,6 x 10,5 mm
0824589	UC-TM 6 CUS	Repères pour blocs de jonction, à commander : sous forme de plaque, blanc, impression selon les indications du client, Type de montage: Encliquetage dans la rainure de repérage élevée, pour BJ au pas de : 6,2 mm, Surface utile: 5,6 x 10,5 mm
0828736	UCT-TM 6	Repères pour blocs de jonction, Plaque, blanc, vierge, Repérable avec : THERMOMARK CARD PLUS, THERMOMARK CARD, BLUEMARK CLED, BLUEMARK LED, Type de montage: Encliquetage dans la rainure de repérage élevée, pour BJ au pas de : 6,2 mm, Surface utile: 5,6 x 10,5 mm
0829602	UCT-TM 6 CUS	Repères pour blocs de jonction, à commander : sous forme de plaque, blanc, impression selon les indications du client, Type de montage: Encliquetage dans la rainure de repérage élevée, pour BJ au pas de : 6,2 mm, Surface utile: 5,6 x 10,5 mm
1004115	WS 3- 6	Etiquette d'avertissement, 2 vis plastiques, sur 3 BJ max., au pas de 6 mm

1004209	WS 4- 6	Etiquette d'avertissement, 2 vis plastiques, sur 4 BJ max., au pas de 6 mm
1004403	WS 5- 6	Etiquette d'avertissement, 2 vis plastiques, sur 5 BJ max., au pas de 6 mm
0824992	ZB 6 CUS	Repérage ZB, à commander : par bandes, blanc, impression selon les indications du client, Type de montage: Encliquetage dans la rainure de repérage élevée, pour BJ au pas de : 6,2 mm, Surface utile: 6,15 x 10,5 mm
1051003	ZB 6:UNBEDRUCKT	Repérage ZB, Rubans, blanc, vierge, Repérable avec : Traceur, Type de montage: Encliquetage dans la rainure de repérage élevée, pour BJ au pas de : 6,2 mm, Surface utile: 6,15 x 10,5 mm

Schémas

Schéma électrique



Adresse

PHOENIX CONTACT nv/sa
Minervastraat 10-12
B-1930 Zaventem-Keiberg II, Belgium
Tél : +32/(0)2/723 98 11
Télécopie : +32/(0)2/725 36 14
<http://www.phoenixcontact.be>



© 2013 Phoenix Contact
Sous réserve de modifications techniques