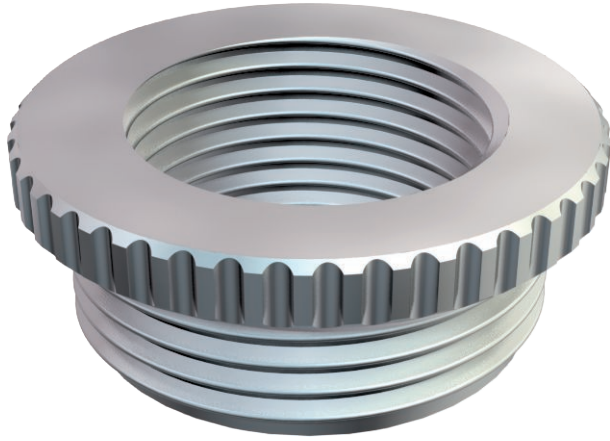


Fiche technique

Réduction, filetage métrique

N° de réf. 2089564



Réducteur (partie H) similaire à la norme DIN 46320, avec filetage métrique selon la norme DIN EN 60423 ou ISO 68.
* Prix selon liste DEL.

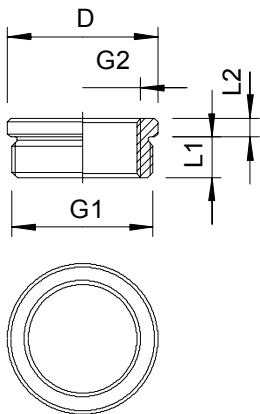
CE M

| | |
|------|---------|
| CuZn | laiton |
| N | nickelé |

Données sources

| | |
|-------------------------|-----------------|
| N° de réf. | 2089564 |
| Type | 167 R MS M32-20 |
| Dimension | M32-M20 |
| Matériau | laiton |
| Matériau abréviation | CuZn |
| Surface | nickelé |
| Surface abréviation | N |
| Unité de vente minimale | 50,00 Pièces |
| Poids | 6,12 kg/100 pc |

Caractéristiques techniques



| | |
|--|-------------------------------------|
| Dimension d | 39,00 mm |
| Dimension L1 | 8,00 mm |
| Dimension L2 | 3,50 mm |
| Eclateur antidéflagrant | <input type="checkbox"/> |
| Type de filetage, filetage extérieur | métrique |
| Type de filetage, filetage intérieur | métrique |
| Filetage extérieur | M32 |
| Dimension du filetage métrique extérieur | 32,00 |
| Filetage intérieur | M20 |
| Dimension du filetage métrique intérieur | 20,00 |
| Longueur du filetage | 8,00 mm |
| Nickelé | <input checked="" type="checkbox"/> |