

Fiche technique

Contre-écrou, filetage métrique

N° de réf. 2091666



Contre-écrou selon la norme DIN 46319, avec filetage métrique selon la norme CEI 423.

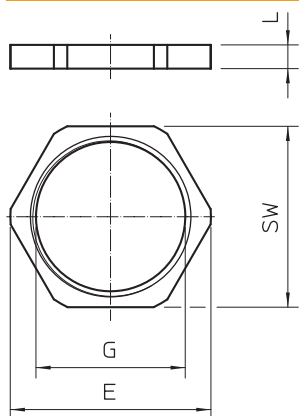
CEM

CuZn	laiton
N	nickelé

Données sources

N° de réf.	2091666
Type	169 MS M40
Dimension	M40
Matériau	laiton
Matériau abréviation	CuZn
Surface	nickelé
Surface abréviation	N
Unité de vente minimale	50,00 Pièces
Poids	1,92 kg/100 pc

Caractéristiques techniques



Dimension E	49,80 mm
Dimension L	4,50 mm
SW	45,00 mm
Type de filetage	métrique
Filetage	M40 x 1,5
Diamètre nominal du filetage métrique/PG	40,00
Renforcé de fibres de verre	<input type="checkbox"/>
Sans halogène	<input type="checkbox"/>
Résistant aux chocs	<input type="checkbox"/>