

Fiche technique

Contre-écrou, filetage métrique

N° de réf. 2091658



Contre-écrou selon la norme DIN 46319, avec filetage métrique selon la norme CEI 423.

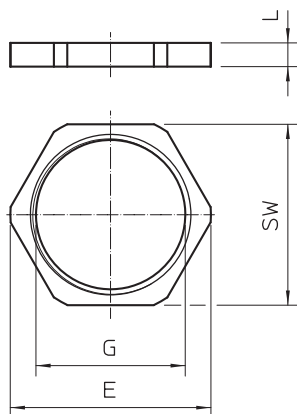
CE M

CuZn	laiton
N	nickelé

Données sources

N° de réf.	2091658
Type	169 MS M32
Dimension	M32
Matériau	laiton
Matériau abréviation	CuZn
Surface	nickelé
Surface abréviation	N
Unité de vente minimale	100,00 Pièces
Poids	1,02 kg/100 pc

Caractéristiques techniques



Dimension E	38,70 mm
Dimension L	4,00 mm
SW	35,00 mm
Type de filetage	métrique
Filetage	M32 x 1,5
Diamètre nominal du filetage métrique/PG	32,00
Renforcé de fibres de verre	<input type="checkbox"/>
Sans halogène	<input type="checkbox"/>
Résistant aux chocs	<input type="checkbox"/>