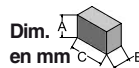
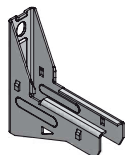


Fig. Type Fig. Dim. en mm Poids N° d'article



## Consoles murales et supports pour console murale

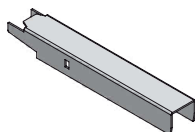
Des supports de longueur variables peuvent être encliquetés sur les plaquettes murales des consoles, pour former ainsi des consoles murales appropriées. Les porteurs de câbles peuvent être fixés sans vis sur les consoles, à l'aide de ressorts.



### Console murale ou plaque murale

Pour fixation au mur d'un porteur de câbles de 70 mm. Le porteur de câbles 70 mm est fixé avec 2 ressorts 849.01. Avec les supports encliquetables pour consoles murales l'on obtient une console murale conçue pour porteurs de câbles à largeurs jusqu'à 500 mm.

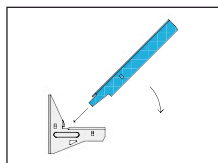
Console murale, plaque murale 070 GS 130x35x130 0,270 806.10



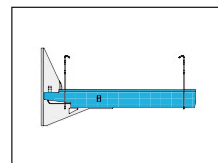
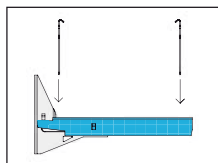
### Support pour console murale

Ensembles avec la console murale, plaque murale 806.10 elle forme une console murale pour le montage de porteurs de câbles. Le porteur de câbles est fixé sans vis au support pour console murale avec deux ressorts 849.01

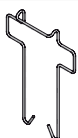
Support pour console murale 100	GS	30x38x155	0,190	406.11
Support pour console murale 120	GS	30x38x175	0,210	806.02
Support pour console murale 150	GS	30x38x205	0,280	406.16
Support pour console murale 200	GS	30x38x255	0,320	806.03
Support pour console murale 250	GS	30x38x305	0,390	806.04
Support pour console murale 300	GS	30x38x355	0,460	406.31
Support pour console murale 330	GS	30x38x385	0,500	806.05
Support pour console murale 400	GS	30x38x455	0,590	806.06
Support pour console murale 500	GS	30x38x555	0,720	806.07



Installation d'un support pour console murale



Installation d'un ressort



### Ressort

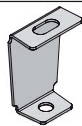
Pour montage sans vis des gaines à câbles sur le support pour console murale. Emballé par 25 pièces.

Ressort à 25 pièces VS 90x5x63 0,020 849.01



## Etriers de plafonds

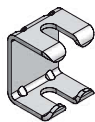
Ceux-ci constituent la partie de la suspension à tiges filetées en contact avec le plafond. Il y a des types pour plafond plan et plafond incliné.



### Etrier de plafond

Pour montage au plafond de porteurs de câbles avec tige filetée M10. Capacité de charge jusqu'à 600 N.

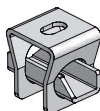
Etrier de plafond GS 72x50x25 0,070 802.00



### Etrier de plafond ouvert

Pour montage au plafond de porteurs de câbles avec tige filetée M10. Capacité de charge jusqu'à 2400 N.

Etrier de plafond ouvert HD 50x40x35 0,095 802.02



### Etrier de plafond réglable

Pour montage au plafond de porteurs de câbles avec tige filetée M10. Capacité de charge jusqu'à 6000 N.

Etrier de plafond réglable HD 50x40x40 0,145 802.01