

# Fiche technique

## Collier de fixation 605, moyen

N° de réf. 1018280



Collier à deux pattes de fixation pour câbles et tubes

\*Tailles 7 à 12 non adaptées aux dispositifs de fixation par boulons.



**St (acier)** acier  
**G** galvanisé

### Données sources

N° de réf.	1018280
Type	605 28 G
Dimension	28mm
Matériau	acier
Matériau abréviation	St (acier)
Surface	galvanisé
Surface selon DIN	DIN EN 12329
Surface abréviation	G
Unité de vente minimale	100,00 Pièces
Poids	1,07 kg/100 pc

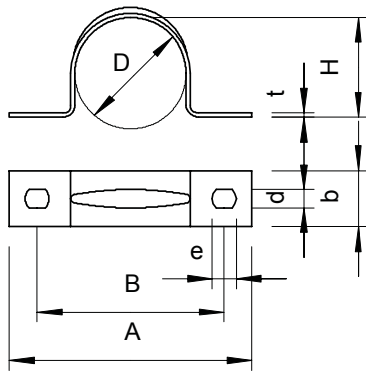
# Fiche technique

## Collier de fixation 605, moyen

N° de réf. 1018280



### Caractéristiques techniques



Longueur	61,00 mm
Largeur	14,00 mm
Hauteur	26,00 mm
Dimension A	61,00 mm
Dimension B	47,00 mm
Dimension b	14,00 mm
Dimension d	28,00 mm
Dimension d	4,50 mm
Dimension e	6,00 mm
Dimension H	26,00 mm
Dimension t	1,00 mm
Distance par rapport au mur	<input type="checkbox"/>
Nombre de câbles/tubes	1,00
Exécution	à deux pattes
Type de fixation	Trou de vis
pour un diamètre de	28 mm
Convient pour les espaces coupe-feu	<input type="checkbox"/>
Sans halogène	<input checked="" type="checkbox"/>
Avec gaine en matière plastique	<input type="checkbox"/>
Dimension du trou	4,5 x 6 mm
épaisseur du matériau	1,00 mm
Résistant aux UV	<input checked="" type="checkbox"/>