

Amorceurs

SI 51 220-240V 50/60HZ

Amorceurs HID pour systèmes en série

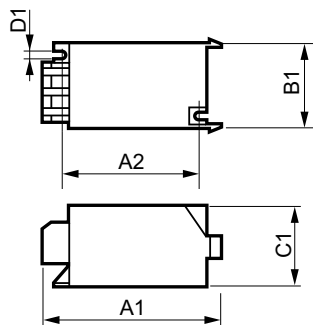
Données du produit

Caractéristiques générales	
Code d'application	51
Type de lampe	HPI
Nombre de lampes	1 piece/unit
Caractéristiques électriques	
Tension d'entrée	220 à 240 V
Fréquence d'entrée	50 à 60 Hz
Type d'allumage	Parallèle
Nombre de pics d'amorçage	1
Tension d'amorçage (max.)	0,75 kV
Tension de retour	190 V
Caractéristiques de la tension réseau (AC)	-8%~+6%
Sécurité de tension secteur (CA)	-10%~+10%
Pertes de puissance (nom.)	1.0 W
Câblage	
Capacité du câble entre appareillage et lampe (nom.)	150 nF
Longueur de dénudage de câble	6.0 mm
Section des câbles de contact de ballast	0.70-2.50 mm ²
Type de connecteur	Vis
Caractéristiques systèmes	
Puissance de ballast nominale	250/400 W

Températures	
T-ambiante (max.)	75 °C
Température ambiante (min.)	-20 °C
Température de stockage (max.)	80 °C
Température de stockage (min.)	-25 °C
Température maximum du boîtier (max.)	80 °C
Matériaux et finitions	
Boîtier	SNI-85
Normes et recommandations	
Marques d'homologation	Déclaration CE Certificat ENEC
Données logistiques	
Code de produit complet	871150091553530
Désignation Produit	SI 51 220-240V 50/60Hz
Code barre produit (EAN)	8711500915535
Code de commande	91553530
Local Code	SI51
Unité d'emballage	1
Conditionnement par carton	48
Code industriel (12NC)	913619519966
Poids net (pièce)	0,047 kg

Amorceurs

Schéma dimensionnel



Product	D1	C1	A1	A2	B1
SI 51 220-240V 50/60Hz	4,3 mm	38,0 mm	84,5 mm	65,0 mm	41,0 mm

SI 51 220-240V 50/60Hz

