

Collier de fixation 605, moyen



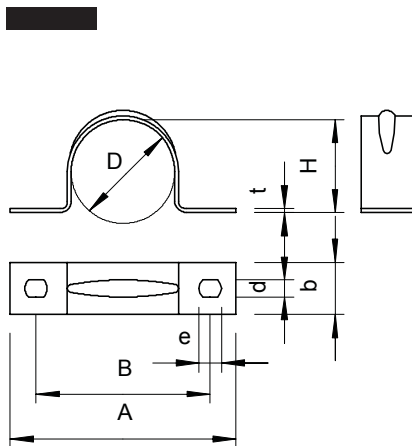
Collier à deux pattes de fixation pour câbles et tubes

*Tailles 7 à 12 non adaptées aux dispositifs de fixation par boulons.

Type	pour Ø mm	Taille de trou mm	Épaisseur du matériau mm	Emb. pc	Poids kg/100 pc	N° d'article
605 7 G	7	4,5 x 6	1	100	0,183	1018078
605 8 G	8	4,5 x 6	1	100	0,203	1018086
605 9 G	9	4,5 x 6	1	100	0,246	1018094
605 10 G	10	4,5 x 6	1	100	0,432	1018108
605 11 G	11	4,5 x 6	1	100	0,462	1018116
605 12 G	12	4,5 x 6	1	100	0,485	1018124
605 13 G	13	4,5 x 6	1	100	0,532	1018132
605 14 G	14	4,5 x 6	1	100	0,560	1018140
605 15 G	15	4,5 x 6	1	100	0,584	1018159
605 16 G	16	4,5 x 6	1	100	0,585	1018167
605 17 G	17	4,5 x 6	1	100	0,604	1018175
605 18 G	18	4,5 x 6	1	100	0,640	1018183
605 19 G	19	4,5 x 6	1	100	0,671	1018191
605 20 G	20	4,5 x 6	1	100	0,664	1018205
605 21 G	21	4,5 x 6	1	100	0,678	1018213
605 23 G	23	4,5 x 6	1	100	0,826	1018221
605 25 G	25	4,5 x 6	1	100	0,960	1018256
605 26 G	26	4,5 x 6	1	100	0,975	1018264
605 28 G	28	4,5 x 6	1	100	1,067	1018280
605 30 G	30	4,5 x 6	1	100	1,150	1018302
605 32 G	32	4,5 x 6	1	100	1,260	1018337
605 35 G	35	5,5 x 7	1,5	100	1,921	1018353
605 37 G	37	5,5 x 7	1,5	100	2,007	1018361

St Acier

G galvanisé



Dimensions importantes du collier de fixation

D	A	B	H	b	t	d	e
mm	mm	mm	mm	mm	mm	mm	mm
7	32	21	6	10	1	4,5	6
8	33	22	7	10	1	4,5	6
9	34	23	8	10	1	4,5	6
11	38	26	10	12	1	4,5	6
10	37	25	9	12	1	4,5	6
12	39	27	11	12	1	4,5	6
13	41	29	12	12	1	4,5	6
14	42	30	13	12	1	4,5	6
15	43	31	13,5	12	1	4,5	6
16	44	32	14,5	12	1	4,5	6
18	46	34	16,5	12	1	4,5	5
17	45	33	15,5	12	1	4,5	6
19	47	35	17,5	12	1	4,5	6
21	50	38	19,5	12	1	4,5	6
20	49	37	18,5	12	1	4,5	6
23	52	40	21	12	1	4,5	6
25	58	44	23	14	1	4,5	6
26	59	45	24	14	1	4,5	6
30	63	49	28	14	1	4,5	6
28	61	47	26	14	1	4,5	6
33	66	52	30	14	1	4,5	6
35	70	56	32	14	1,5	5,5	7
37	72	58	34	14	1,5	5,5	7