



Creating healthy spaces



Easyflex®

# Introduction

## RENSON® Concept global

RENSON® dispose de tous les composants nécessaires pour créer un climat intérieur sain et agréable dans votre habitation. Aérateurs, protection solaire, grilles de transfert, passage en toiture, unité de ventilation, grilles d'extraction, commandes et dorénavant les conduits de ventilation font aussi partie de notre gamme de produits. Tous ces produits sont complémentaires et vous garantissent un confort optimal et un climat intérieur sain.



## Ventilation

La ventilation fait partie intégrante de l'habitation d'aujourd'hui. Ventiler protège votre habitation contre l'accumulation d'humidité, la formation de moisissures & d'odeurs désagréables et vous permet de profiter de manière contrôlée d'air frais de l'extérieur.

Un système de ventilation doit d'une part répondre à certaines exigences techniques, comme l'obtention des débits d'air exigés selon la pièce, d'autre part il doit aussi satisfaire aux exigences au niveau du confort, telles que par exemple la limitation du bruit.

Un facteur essentiel pour répondre à ces exigences est un système de conduits d'air bien pensé et correctement installé. Plus l'étanchéité à l'air du système de conduits est élevée et au plus grand est le diamètre des conduits, plus réduites sont les pertes de pression et la production de bruit.

Easyflex est un système de conduits d'air flexibles, oblongs, conçus spécialement pour leurs hautes performances et leur confort. Confort non seulement pour l'habitant, mais aussi pour l'installateur qui peut placer le système de manière très simple.

# Votre garantie pour le débit, le bruit & l'étanchéité

## Easyflex®

Easyflex® est un conduit d'air en matière synthétique PE avec un diamètre extérieur de 140x64 mm et un diamètre intérieur équivalent de 90 mm. Le conduit d'air à double paroi est traité avec des additifs antistatiques et anti-bactériens dans la paroi intérieure lisse. Ceci permet d'éviter l'accumulation de saletés et empêche la création de foyers bactériens.

Grâce à ses grandes dimensions, on atteint un débit de 57m<sup>3</sup>/h avec une vitesse théorique de 2,5m/s. Un haut débit sous une faible vitesse de l'air aide à diminuer fortement l'émission de bruit sur tout le système.

La hauteur limitée du conduit d'air Easyflex lui permet de s'intégrer facilement dans la chape, le béton, un faux-plafond ou un panneau mural.



## Easyflex®, votre garantie pour le débit, le bruit & l'étanchéité

### Étanche à l'air

Le système d'assemblage unique permet une étanchéité à l'air quasi parfaite. La pièce de raccordement avec joint d'étanchéité en caoutchouc intégré est glissée dans le conduit flexible et est bloquée au moyen d'une fermeture pour raccord qui permet l'étanchéité à l'air. La fermeture pour raccord peut être fixée au sol de manière à maintenir l'ensemble en place.

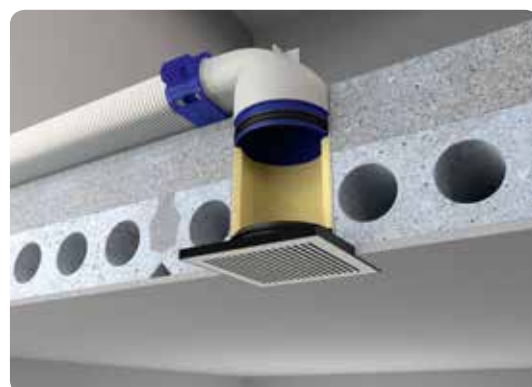
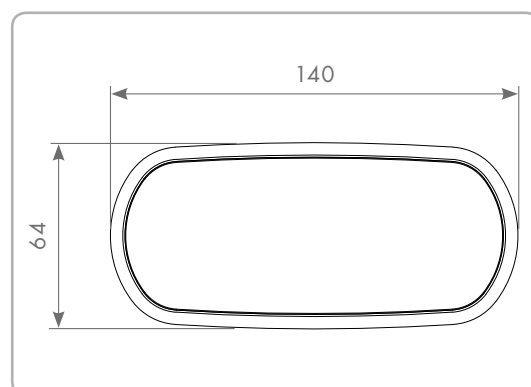
### Débit garanti

Lors du développement du conduit flexible Easyflex® on a choisi volontairement un diamètre plus grand. Ceci permet de transporter des débits d'air plus importants (57m<sup>3</sup>/h) à des vitesses d'air plus faibles (2,5 m/s). Ces dimensions, combinées à une excellente étanchéité, permettent d'obtenir le débit requis dans chaque pièce (moyennant le respect des prescriptions d'installation).

### Confort acoustique

Les grandes dimensions des conduits d'air ont un impact important sur le confort acoustique car le risque de sifflements dûs à une vitesse de l'air trop élevée est réduit de manière drastique. De plus on peut équiper de mousse d'affaiblissement acoustique les grilles d'extraction situées dans les pièces dont le débit requis est  $\leq 50\text{m}^3/\text{h}$ , afin de réduire encore le bruit au niveau de la valve de réglage de ces grilles. La forme des raccords pour grille d'extraction continue à améliorer le confort acoustique. Lors du passage de la grille d'extraction vers le conduit plat flexible, ( $\text{Ø } 90 \rightarrow \text{Ø } 125$ ) on crée une perte de charge qui baisse la vitesse de l'air.

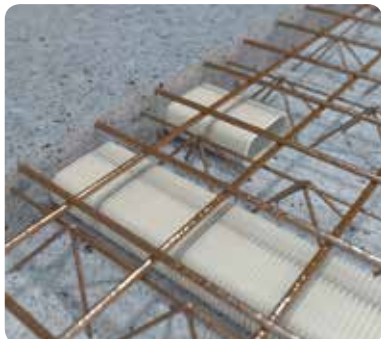
Si tous les composants du système de ventilation de RENSON® sont correctement installés, RENSON® peut vous garantir que les débits d'extraction requis seront atteints dans chaque pièce et ceci de manière silencieuse et agréable.



# Eléments

## Le conduit flexible

Le conduit d'air flexible Easyflex® en PE peut grâce à sa hauteur limitée (64mm) être facilement placé dans le revêtement de sol ou dans une paroi murale. Le conduit Easyflex® peut aussi être coulé dans la chape. La forme du conduit permet de répartir les charges de manière optimale sur tout le conduit ce qui évite quasi toute déformation en cas de pression.



*Dans le béton*



*Dans la couche d'isolation*



*Dans des panneaux*

## Courbes

La flexibilité de l'Easyflex® permet de réaliser des courbes avec un rayon  $> 400$  mm avec le conduit même. Pour des courbes plus accentuées, il existe des pièces courbes à 90°, horizontales et verticales. Les obstacles sur le chantier peuvent donc être évités simplement et rapidement.



*Courbe  $r > 400$*



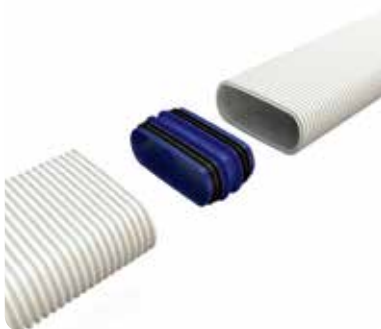
*Courbe verticale 90°*



*Courbe horizontale 90°*

## Raccordement

Easyflex® garantit une excellente étanchéité à l'air grâce à un système de raccordement unique. On utilise une pièce de raccord avec caoutchoucs intégrés pour coupler deux conduits d'air ou raccorder un conduit avec une pièce intermédiaire. Afin de garantir l'étanchéité, on place une fermeture pour raccord sur l'ensemble afin de le maintenir sous tension et de le fermer de manière étanche. Les conduits verticaux ronds peuvent aussi être assemblés de la même manière.



## Conduit vertical rond

Pour amener les conduits au système de ventilation, on peut choisir des conduits ronds pour réaliser les montées à la verticale. Pour des pièces avec un débit  $< 50 \text{ m}^3/\text{h}$  il est préférable de choisir un conduit vertical rond de  $\text{Ø}80 \text{ mm}$ . Pour des pièces avec un débit  $> 50 \text{ m}^3/\text{h}$  on optera plutôt pour un diamètre de  $\text{Ø}125 \text{ mm}$ . La distance jusqu'au système de ventilation peut aussi être réalisée uniquement avec des conduits flexibles.



## Ancrage

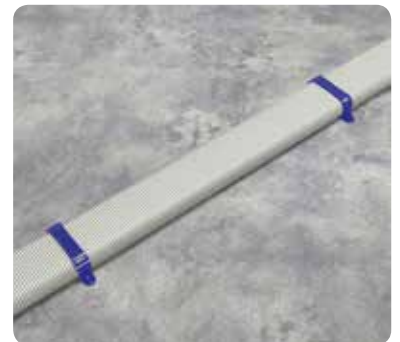
Les conduits Easyflex® peuvent être ancrés au support de 2 manières. On peut d'une part fixer la fermeture pour raccord au sol en la vissant ou avec un clou à frapper. Ceci permet au raccordement de différents éléments d'être fixé solidement et de ne pas se déplacer. Il est conseillé en plus de placer une bride de fixation tous les 1,5 m afin de maintenir les conduits d'air en place.



*Clou à frapper*



*Visser*

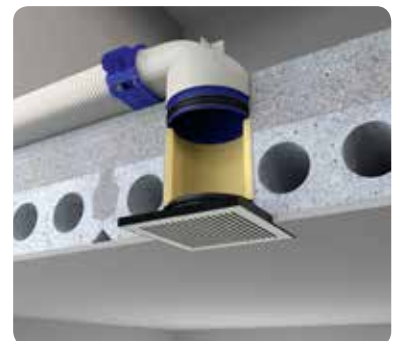
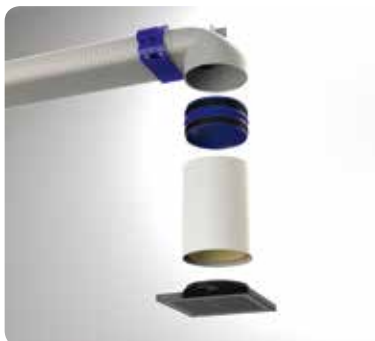


*Bride de fixation*

## Raccordement à la grille d'extraction

Les grilles d'extraction de RENSON® peuvent être raccordées directement au système de conduits Easyflex®. Les raccords pour grilles d'extraction existent en 2 diamètres :  $\text{Ø}80 \text{ mm}$  pour des pièces avec un débit d'extraction  $\leq 50 \text{ m}^3/\text{h}$  et  $\text{Ø}125 \text{ mm}$  pour des pièces avec un débit d'extraction  $\geq 50 \text{ m}^3/\text{h}$ .

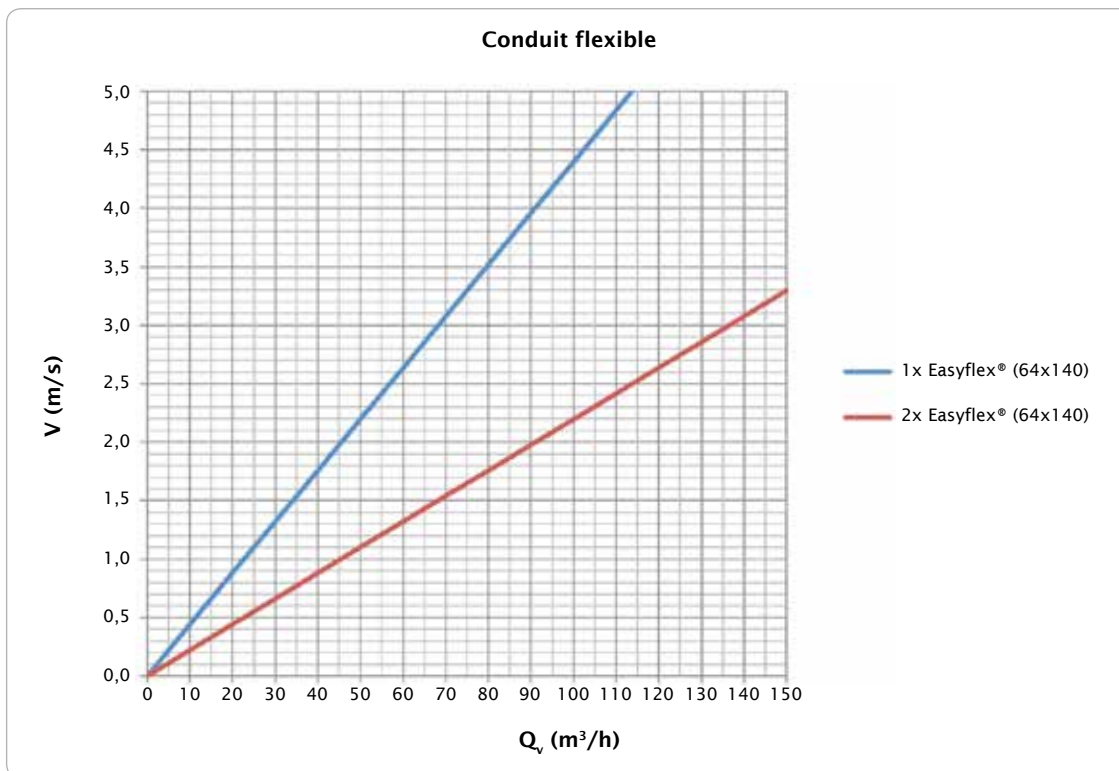
Les grilles d'extraction peuvent être couplées directement au raccord pour grille d'extraction si elles sont intégrées dans une paroi en gyproc. Si la grille d'extraction se trouve dans une voûte, on place une pièce intermédiaire qui peut être découpée à la longueur voulue.



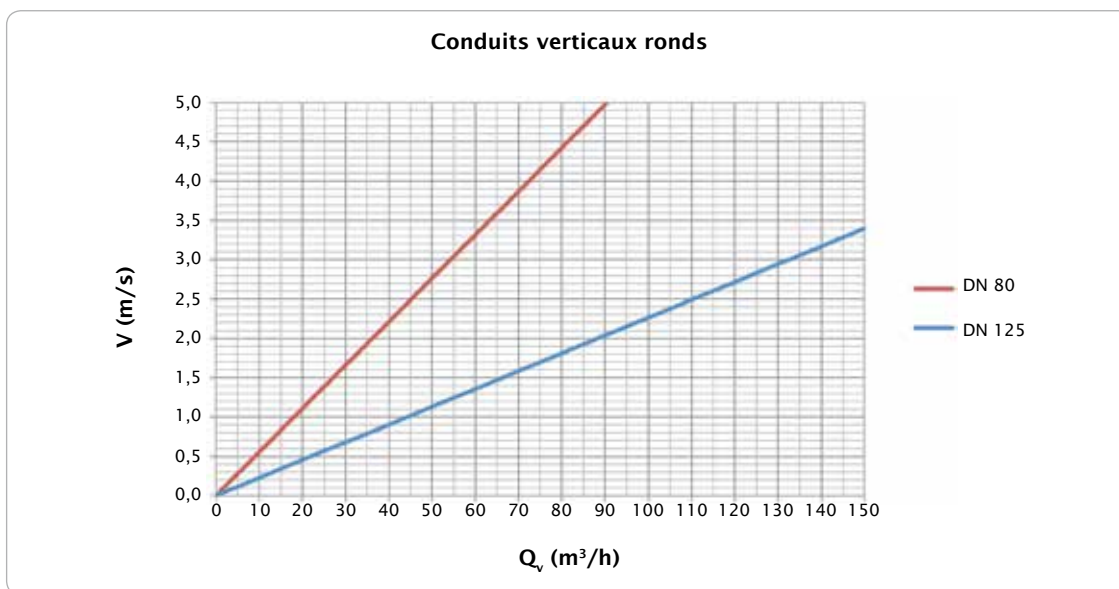
# Eléments

## Caractéristiques techniques

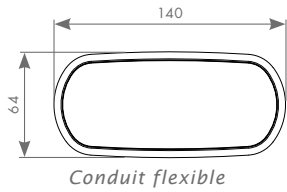
### Easyflex®



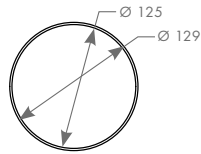
### Conduits verticaux ronds



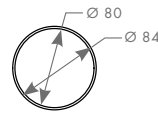
	0 m/s	0,5 m/s	1 m/s	1,5 m/s	2 m/s	2,5 m/s	3 m/s	3,5 m/s	4 m/s	4,5 m/s	5 m/s
1 x Easyflex (m³/h)	0	11,4	22,7	34,1	45,5	56,9	68,2	79,6	91	102,4	113,7
2 x Easyflex (m³/h)	0	22,8	45,4	68,2	91	113,8	136,4	159,2	182	204,8	227,4
Conduit vertical rond Ø 80mm (m³/h)	0	9,0	18,1	27,1	36,2	45,2	54,3	63,3	72,4	81,4	90,5
Conduit vertical rond 125mm (m³/h)	0	22,1	44,2	66,3	88,4	110,4	132,5	154,6	176,7	198,8	220,9



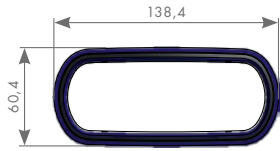
Conduit flexible



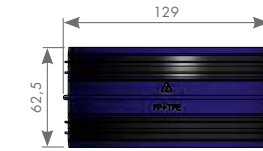
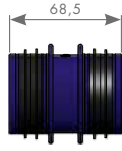
Conduit vertical rond Ø125



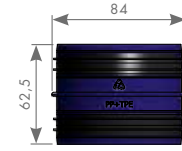
Conduit vertical rond Ø80



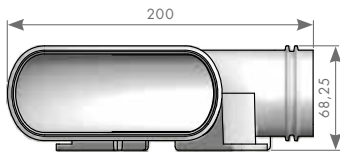
Pièce de raccord ovale



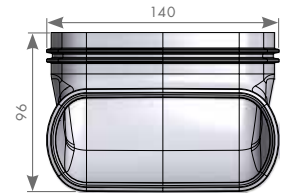
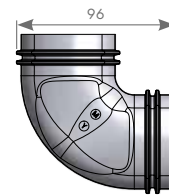
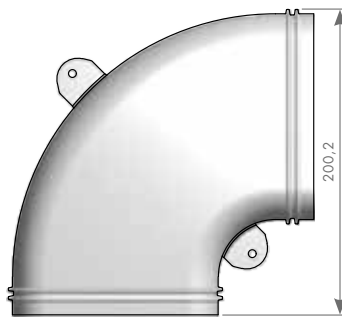
Pièce de raccord ronde Ø125



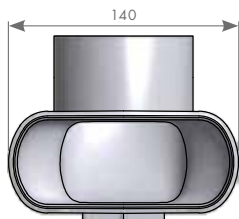
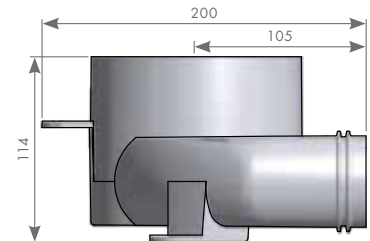
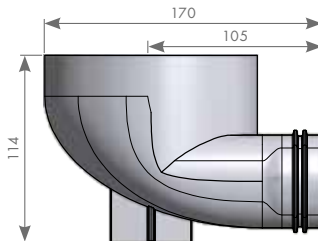
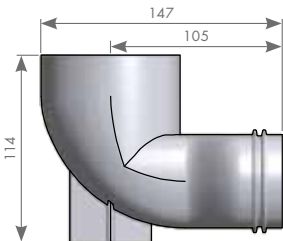
Pièce de raccord ronde Ø80



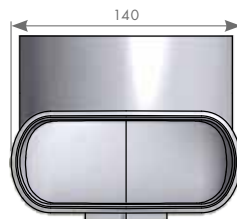
Courbe horizontale 90°



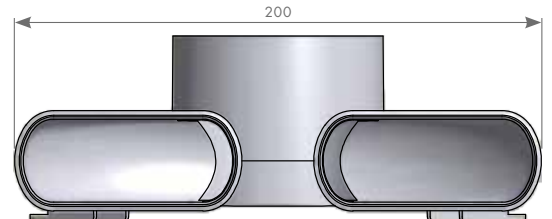
Courbe verticale 90°



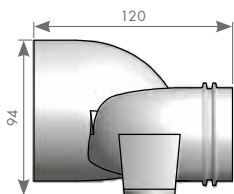
Raccord pour grille d'extraction Ø80mm



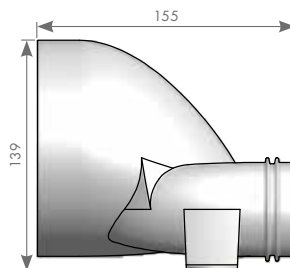
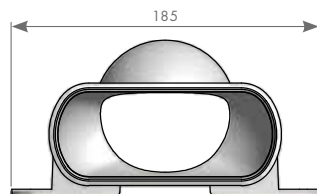
Raccord pour grille d'extraction Ø125mm



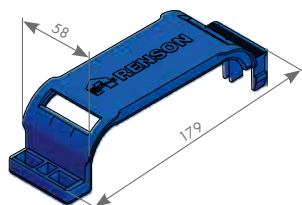
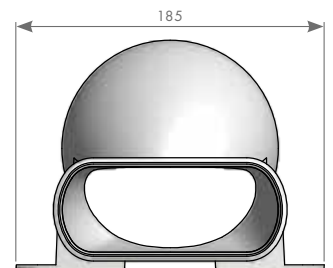
Raccord double pour grille d'extraction Ø125mm



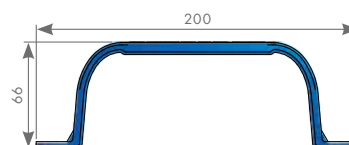
Raccord mixte plat - rond Ø80mm



Raccord mixte plat - rond Ø125mm



Fermeture pour raccord



Bride de fixation





## Creating healthy spaces

### RENSON®: votre partenaire en ventilation naturelle et protection solaire

RENSON®, avec son siège principal situé à Waregem (Belgique), est un créateur de tendances en Europe dans le domaine de la ventilation naturelle et de la protection solaire extérieure.

- **Creating healthy spaces**

Riche d'une expérience qui remonte à 1909, nous développons des solutions globales économes en énergie qui visent à créer un climat intérieur sain et confortable. Notre bâtiment remarquable, qui est construit selon le Healthy Building Concept, est à l'image de la mission de notre entreprise.

- **No speed limit on innovation**

Une équipe pluridisciplinaire de plus de 50 collaborateurs en R&D optimise continuellement nos produits existants et développe des concepts globaux innovants.

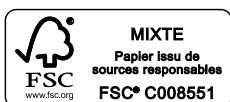
- **Strong in communication**

Le contact avec le client est primordial. Un service externe propre de plus de 70 collaborateurs à travers le monde et un réseau international de distribution efficace sont à votre service sur le terrain pour vous conseiller. EXIT 5 à Waregem vous offre aussi la possibilité de découvrir nos produits et prévoit une formation continue de nos installateurs.

- **A reliable partner in business**

Nos installations de production modernes et respectueuses de l'environnement d'une surface totale de 75.000 m<sup>2</sup> (comprenant entre autre une installation de thermolaquage automatique, une unité d'anodisation, d'injection de PVC, de fabrication de matrices), nous permettent d'offrir à nos clients une qualité optimale et un service garanti.

### Distributeur



RENSON® se réserve le droit d'apporter des modifications techniques aux produits concernés.  
RENSON® est conforme au PEB. Vous pouvez télécharger les brochures les plus récentes sur [www.renson.eu](http://www.renson.eu)



N.V. RENSON® Ventilation S.A  
Maalbeekstraat 10 • IZ 2 Vijverdam • B-8790 Waregem  
Tel. +32 (0)56 62 71 11 • Fax +32 (0)56 60 28 51  
[ventilation@renson.be](mailto:ventilation@renson.be) • [www.renson.eu](http://www.renson.eu)



Creating healthy spaces