

**GAINAGE EN ACIER GALVANISÉ CIRCULAIRE**



Les gaines de ventilation et les accessoires satisfont pleinement aux exigences mentionnées dans l'article C 14, caractéristique 105, édition 1990 de la Régie des Constructions. Les gaines sont construites au moyen de feuilles d'acier, suivant le respect des normes EN 10.142 et EN 10.143 avec une couche de zinc d'au moins 275g/m<sup>2</sup> (soit une couche de 20 µm d'épaisseur de chaque côté).

Les différentes épaisseurs suivant les diamètres sont :

- Diam. 80 à 160** / 0,4 mm
- Diam. 180 à 250** / 0,5 mm
- Diam. 280 à 400** / 0,6 mm
- Diam. 450 à 500** / 0,7 mm
- Diam. 560 à 800** / 0,8 mm
- Diam. 900 à 1000** / 1 mm
- Diam. 1120 à 1500** / 1,2 mm

**GD**



Silencieux circulaire avec tôle perforée intérieure  
Longueurs disponibles 300-600-900-1200 mm  
Épaisseur disponible soit 50 mm soit 100 mm

**DSX**



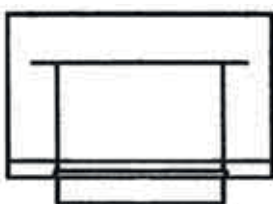
Registre de réglage de débit  
Réglage manuel de 0 à 90° avec possibilité de blocage du clapet interne

**ODM**



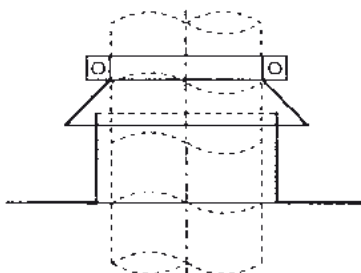
Collier de suspension en 2 parties avec joint en caoutchouc prévu pour tige filetée M8

**KSLX**



Chapeau de toiture galvanisé à rejet d'air vertical.

**SO-DD**



Passage de toiture avec solin en acier galvanisé livrable sur demande pour toiture inclinée

**UTX**



Sortie et prise d'air de conduit circulaire avec grille de protection

**ACCESSOIRES AVEC JOINTS POUR GAINAGE GALVANISÉ CIRCULAIRE**

Les gaines sont raccordées aux différents accessoires (coudes, T, piquages, etc...) via un double joint en caoutchouc EPDM, monté d'usine et maintenu grâce à un rebord empêchant les fuites d'air.

La fixation mécanique des accessoires dans la gaine s'effectue au moyen de rivets ou de vis auto-forantes. Les liaisons entre les pièces s'opèrent donc sans l'usage de rubans adhésifs rétrécissant ou de mastic.

**B9X - B4X**



Coude à 90°  
Livrable également  
en 45° et 30°

**VX/VF**



**VX** : Manchon mâle  
pour gaine  
  
**VF** : Manchon femelle  
pour accessoires

**TX**



Té à angle droit  
sur demande  
nous livrons en Y

**PSX**



Piquage circulaire  
s'adapte sur  
une gaine circulaire  
Tous diamètres possibles  
Piquage plat **ILX** pour  
fixation sur surface plate  
également livrable

**RCX**



Réduction  
Tous les diamètres  
sont livrables

**DX**



Couvercle