



catalogue 2011

DOMESTIA

la domotique à portée de main



Label Qualité Domotique



Le “Label de Qualité Domotique” est une initiative nationale et volontariste pour les installateurs domoticiens et les fabricants de matériel domotique. Basé sur un système qualitatif, le label est articulé autour d’une procédure et d’une charte auxquelles doivent satisfaire les installateurs et fabricants.

Un des propos du label de qualité est de créer une banque de données contenant la liste des installateurs domoticiens professionnels et compétents, qui se distinguent (au sein d’un marché en pleine émergence) par leur expertise en la matière. Ainsi, l’électricien-domoticien devient une valeur sûre sur le marché. Pour garantir le professionnalisme et la compétence des installateurs, le label prévoit entre autres une solide formation technique et commerciale ainsi qu’un suivi annuel.

Les installateurs labellisés ainsi que les fabricants de matériel domotique qui participent au label sont repris sur une liste de référence. Cette liste indispensable est diffusée aux bureaux d’études, entreprises de construction, architectes, ...

Chacun peut consulter cette liste sur le site www.tecnolec-fr.be.

TECNOLEC Wallonie-Bruxelles et TECNOLEC Vlaanderen-Brussel gèrent quotidiennement l’organisation chargée d’attribuer le label aux installateurs et fabricants répondants aux conditions requises. Cette organisation supervise le contenu du système qualitatif de façon neutre et indépendante.

En conclusion, le “Label de Qualité Domotique” confère au secteur une notoriété accrue. Les préjugés disparaissent progressivement et la domotique sort du domaine du gadget. Le marché gagne en transparence, grâce à un aperçu exhaustif des systèmes de domotique et installateurs compétents (et labellisés).



TECHNIFUTUR
CENTRE DE COMPETENCES

Informations :

TECHNIFUTUR
Service Tecnolec Wallonie-Bruxelles
rue du Bois Saint-Jean 15/17
B-4102 Seraing
Tél : 04 382 45 56 • Fax : 04 382 45 46
Web : www.tecnolec-fr.be

Domestia

La domotique à portée de main



La domotique (Lat : domus = maison) est l'ensemble des techniques et technologies permettant d'automatiser et d'améliorer les tâches au sein d'une maison. Elle englobe des portes automatiques, volets, lumières, variateurs, détecteurs, sécurité, contrôle d'accès, ...



La domotique selon Domestia

Afin de pallier aux carences des systèmes existants sur le marché à ce jour, Domestia a créé une gamme de produits robustes, simple d'utilisation et particulièrement peu onéreux.

Le principe de câblage est identique à la majorité des solutions du marché. Par contre, à la différence des équipements existants, Domestia propose des solutions libérées de tous moyens informatiques. Leur programmation se réalise à l'aide de 5 touches uniquement.

Les fonctions de base des systèmes domotiques Domestia ont pour buts essentiels la saine gestion de l'éclairage et la chasse au gaspillage.

Avantages

Facilité de la prise en main, coûts réduits, économies d'énergie, très grande fiabilité, maison "verte".

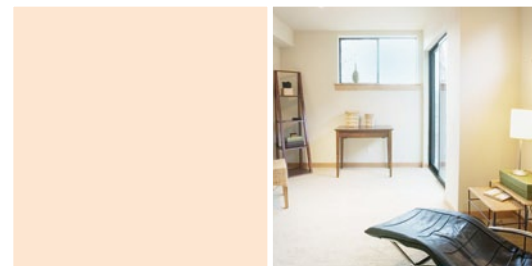
Economie, fiabilité

Les raisons fondamentales pour opter pour une domotique Domestia :

- Les économies d'énergie grâce à la temporisation des lumières et l'extinction globale.
- Le coût : l'investissement très réduit que représente le Kit Start est compensé par les économies réalisées au niveau du câblage simplifié.
- La modularité du système.
- La robustesse de l'électronique en comparaison avec les aléas des équipements informatiques.
- Les circuits de types bipolaire : principe de la maison "verte".
- Le libre choix des boutons poussoirs.
- La simulation de présence.

Simplicité

- La facilité de configuration sans ordinateur.
- La simplicité de programmation grâce au clavier 5 touches.

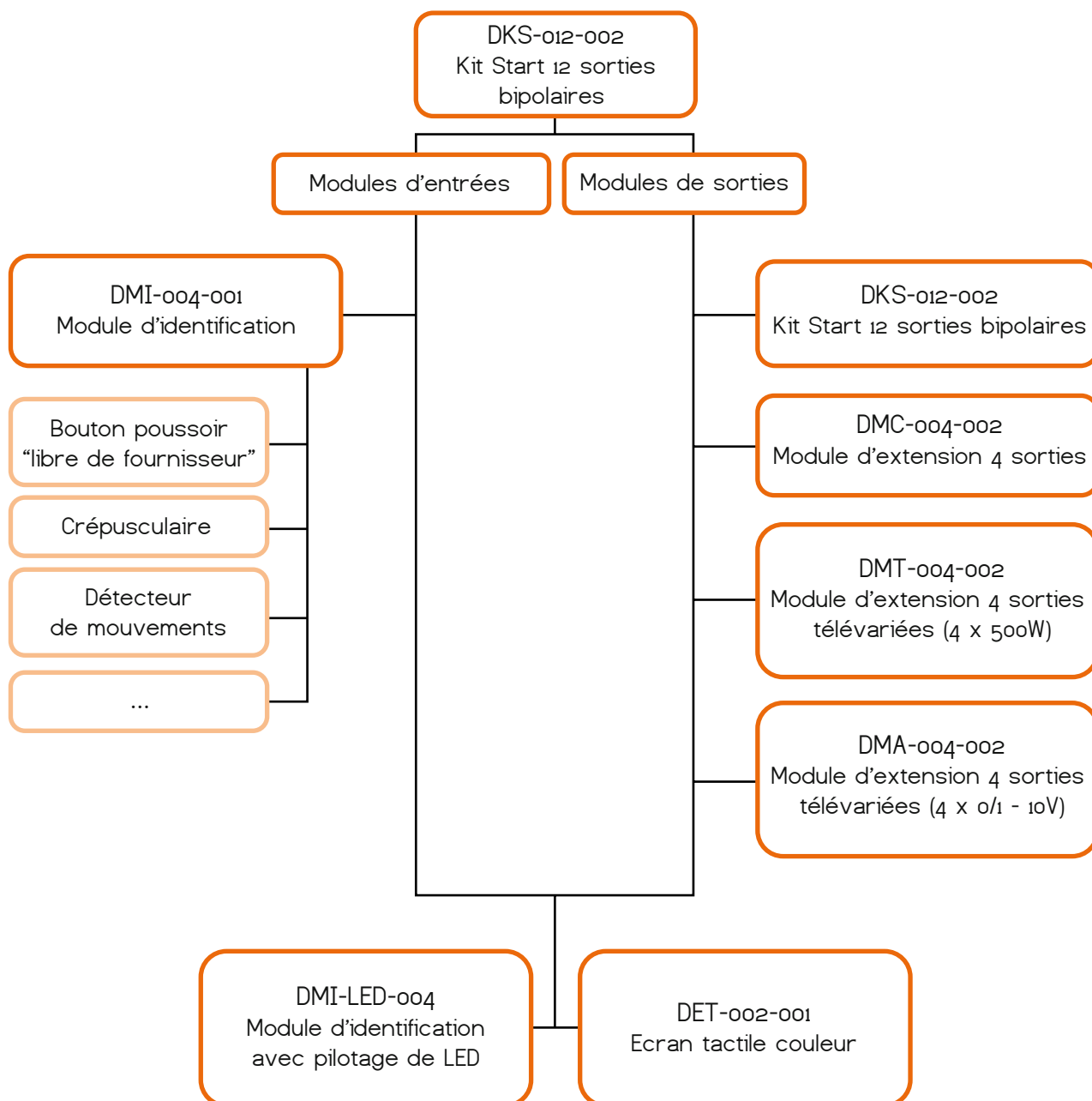


Câblage d'une installation Domestia

Il n'y a pas de câble propriétaire mais du câble courant chez votre fournisseur (UTP, SVV recommandé).

Au départ du DKS-012-002, les modules DMI-004-001 sont câblés entre eux par un câble à deux fils sans polarité. Ils peuvent être câblés au choix, soit en bus, soit en étoile ou les deux simultanément.

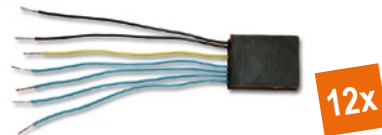
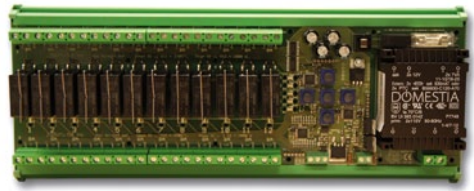
Quand aux modules de sorties, ils sont câblés entre eux par un câble à 3 fils.



NEW
FONCTIONS

Kit Start

DKS-012-002



Données techniques

- Alimentation : 230 VAC/50Hz +/- 10%.
- Nombres de sorties par carte : 12 contacts bipolaires de 8A libres de potentiel et débroschables.
- Bus de module d'identification : 10VDC sur 2 fils non polarisés.
- 5 touches permettant la programmation.
- Bus de communication entre les cartes : RS485.
- Encombrement : 18 modules.
- Maximum 48 sorties (pour plus, voir la gamme Evolution).
- Option : possibilité de changer les relais 8A bipolaires par des relais 16A unipolaires à pouvoir de rupture de 80A instantané.

Description

Sans aucun doute le produit phare de la gamme Domestia, le Kit Start "DKS-012-002" est composé d'une carte "DMC-012-002", de 12 modules d'identification "DMI-004-001" et de 40 bornes micros pour bus.

Il permet de réaliser confortablement l'installation électrique d'un appartement 3 chambres ou d'une maison unifamiliale.

Le Kit Start permet de configurer jusqu'à 12 points lumineux et 48 boutons poussoirs.

Besoin de plus ?

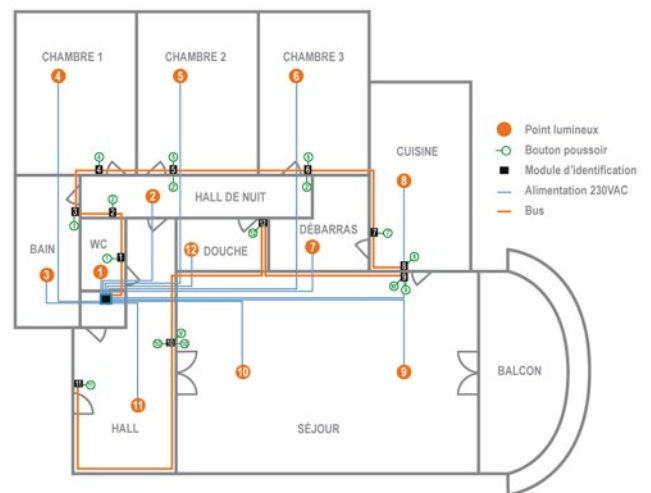
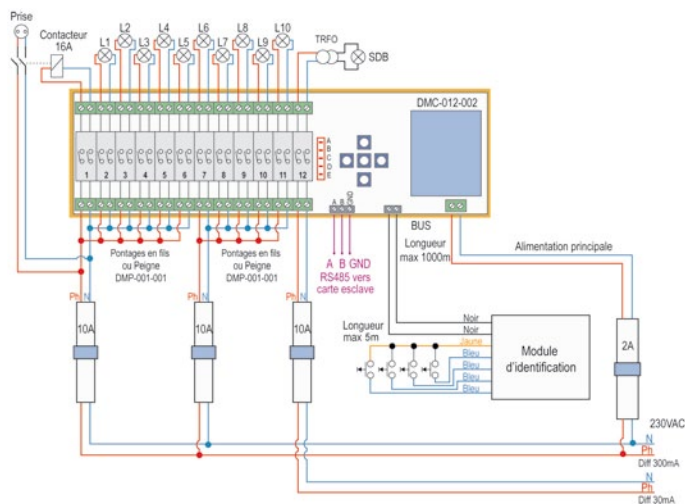
La carte "DMC-012-002" du Kit Start peut être la base d'un système aux capacités extensibles.

Il suffit de lier plusieurs cartes afin d'atteindre le nombre de points lumineux désirés. Chaque carte gérant 12 points lumineux, Domestia vous permettra de configurer des installations de 24, 36, 48... points lumineux.

Fonctions

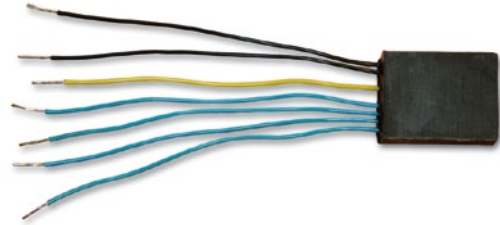
Le Kit Start vous permet, moyennant une programmation manuelle (via les 5 touches), de faire fonctionner les 12 sorties de la carte de base et d'avoir les fonctionnalités suivantes :

- Mode Télérupteur : émulation d'un interrupteur.
- Mode Relais : asservissement de modules "dimmer" (télévariateurs).
- NEW** Mode Minuterie : minuterie allant de 30 sec à 127 min. AVEC ou SANS dérogation.
- Mode Allume tout ou sélectif.
- NEW** Mode Eteint tout ou sélectif. AVEC ou SANS temporisation de 30 sec.
- Mode Simulateur de présence.
- Mode Groupe : Gestion de 4 groupes de sorties.



Données techniques

- 2 fils noirs : bus non polarisé.
- 4 fils bleus : entrées libres de potentiel.
- 1 fil jaune : commun.
- Encombrement : prévu pour se loger dans un blochet d'encastrement.



Description

Le module "DMI-004-001" est un module d'identification prévu pour se loger dans un blochet d'encastrement.

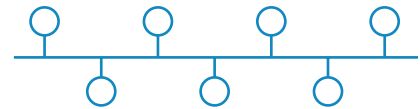
Un module permet de raccorder 4 boutons poussoirs associés à n'importe quelle commande.

La réponse du module est en temps réel, il n'y a donc pas de perte d'adresse.

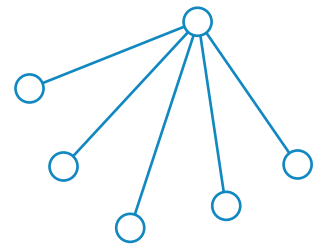
Installation

Les modules peuvent être câblés au choix :

En bus :



En étoile :



Ou les deux simultanément.

Types d'entrées possibles

- Bouton poussoir "libre de fournisseur" (Niko, BTicino, Legrand...) fournissant un contact libre de potentiel.
- Crépusculaire.
- Détecteur de mouvements fournissant un contact libre de potentiel temporisé (arrêt de la détection pendant un certain temps).
- Alarme donnant un contact libre de potentiel lors d'une intrusion. Permet, par exemple, d'allumer toute la maison.
- Toute autre entrée fournissant un contact libre de potentiel.

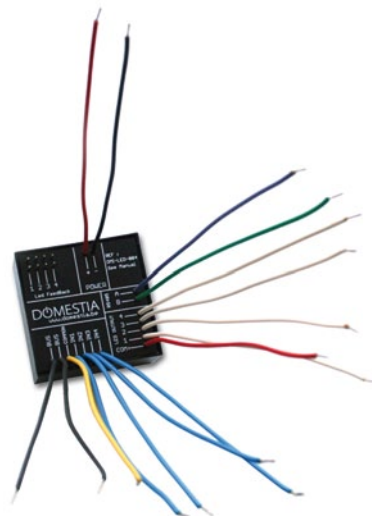


Module d'identification avec pilotage de LED

DMI-LED-004

Données techniques

- Tension maximum des LED : 24 VDC.
- 2 fils noirs : bus non polarisé.
- 4 fils bleus : entrées libres de potentiel.
- 1 fil jaune : commun des entrées libres de potentiel.
- 1 fil rouge : alimentation positive des LED.
- 1 fil noir : alimentation négative des LED.
- 1 fil violet : bus RS485 'A'.
- 1 fil vert : bus RS485 'B'.
- 1 fil rouge : alimentation positive des LED (anodes communes).
- 4 fils blancs : retour des 4 LED (cathodes des LED)
- Encombrement : pour se loger dans un blochet d'encastrement de type profond.



Description

Le module "DMI-LED-004" est un module d'identification prévu pour se loger dans un blochet d'encastrement.

Un module permet de raccorder 4 boutons poussoirs associés à n'importe quelle commande.

La réponse du module est en temps réel, il n'y a donc pas de perte d'adresse.

De plus, ce module permet le pilotage de LED pour avoir un témoin lumineux.

Ce témoin peut avoir comme modes :

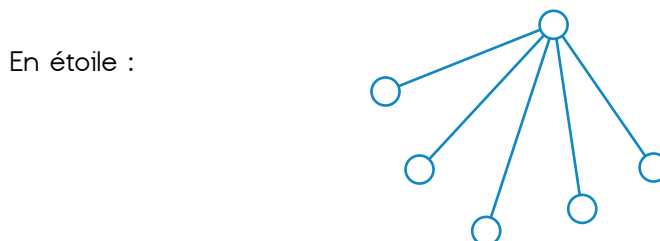
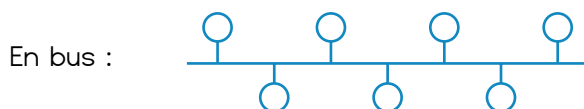
- allumé quand la sortie associée est allumée, éteint quand la sortie associée est éteinte ;
- allumé quand la sortie associée est éteinte, éteint quand la sortie associée est allumée (permet de repérer le BP dans un couloir).

Types d'entrées possibles

- Bouton poussoir "libre de fournisseur" (Niko, BTicino, Legrand...) fournissant un contact libre de potentiel.
- Crépusculaire.
- Détecteur de mouvements fournissant un contact libre de potentiel temporisé (arrêt de la détection pendant un certain temps).
- Alarme donnant un contact libre de potentiel lors d'une intrusion. Permet, par exemple, d'allumer toute la maison.
- Toute autre entrée fournissant un contact libre de potentiel.

Installation

Les modules peuvent être câblés au choix :



Ou les deux simultanément.

Relais bipolaire de 8A

DMR-002-008

5x

Données techniques

- Courant de travail : 8A.
- Relais standard du Kit Start DKS-012-002.
- Conditionnement : par 5 pièces.

Description

Le relais "DMR-002-008" est un relais bipolaire de 8A.



Relais unipolaire de 16A

DMR-001-016

5x

Données techniques

- Courant de travail : 16A.
- Courant de rupture instantané : 80A.
- Conditionnement : par 5 pièces.

Description

Le relais "DMR-001-016" est un relais unipolaire de 16A. Ce relais permet de tenir les pointes d'allumage des tubes TL... grâce à son pouvoir de rupture de 80A instantané.



Peigne à 8 broches

DMP-001-001

5x

Données techniques

- Nombres de broches : 8.
- Valeur nominale 10A - 250V.
- Conditionnement : par 5 pièces.

Description

Le peigne "DMP-001-001" est un peigne à 8 broches, permettant le pontage de bornes.



Module d'extension 4 sorties télévariées (4x500W)

DMT-004-002

Données techniques

- Alimentation : 230 VAC/50Hz +/- 10%.
- Nombre de sorties disponibles : 4 sorties avec une puissance de maximum 500W chacune.
- Chacune des sorties possède son fusible interne.
- Bus de communication entre les cartes : RS485.
- Encombrement : 9 modules.



Description

Le module "DMT-004-002" est un module d'extension 4 sorties télévariées (4 x 500W) : il est couplé à notre Kit Start "DKS-012-002" par le bus de communication RS485.

Il permet de faire varier la luminosité de 4 points lumineux de type suivant : ampoule économique dimmable / ampoule à incandescence / halogène 230V / halogène 12V (via transformateur adapté pour télévariateur).

Principe de fonctionnement

Tant qu'une poussée sur un bouton poussoir (BP) est en cours, la sortie associée sera télévariée. Un appui bref sur le BP quand la sortie est "allumée", éteindra celle-ci. Un appui bref sur le BP quand la sortie est "éteinte", "allumera" la sortie à la dernière luminosité appliquée à cette sortie.

Module d'extension 4 sorties télévariées (4x0/1 - 10V)

DMA-004-002

Données techniques

- Alimentation : 230 VAC/50Hz +/- 10%.
- Nombre de sorties disponibles : 4 sorties à 0/1 - 10V et 4 contacts libres de potentiel.
- Bus de communication entre les cartes : RS485.
- Encombrement : 9 modules.



Description

Le module "DMA-004-002" est un module d'extension 4 sorties télévariées (4 x 0/1 - 10V) : il est couplé à notre Kit Start "DKS-012-002" par le bus de communication RS485.

Il dispose de 4 sorties analogiques 0/1 - 10V, pour la commande en tension de ballasts électroniques dimmables (ex : tubes TL...) De plus, il intègre 4 contacts unipolaires de 8A libres de potentiel pour la commande électrique de ces derniers.

Principe de fonctionnement

Tant qu'une poussée sur un bouton poussoir (BP) est en cours, la sortie associée sera télévariée. Un appui bref sur le BP quand la sortie est "allumée", éteindra celle-ci. Un appui bref sur le BP quand la sortie est "éteinte", allumera la sortie à la dernière luminosité appliquée à cette sortie.

Module d'extension 4 sorties

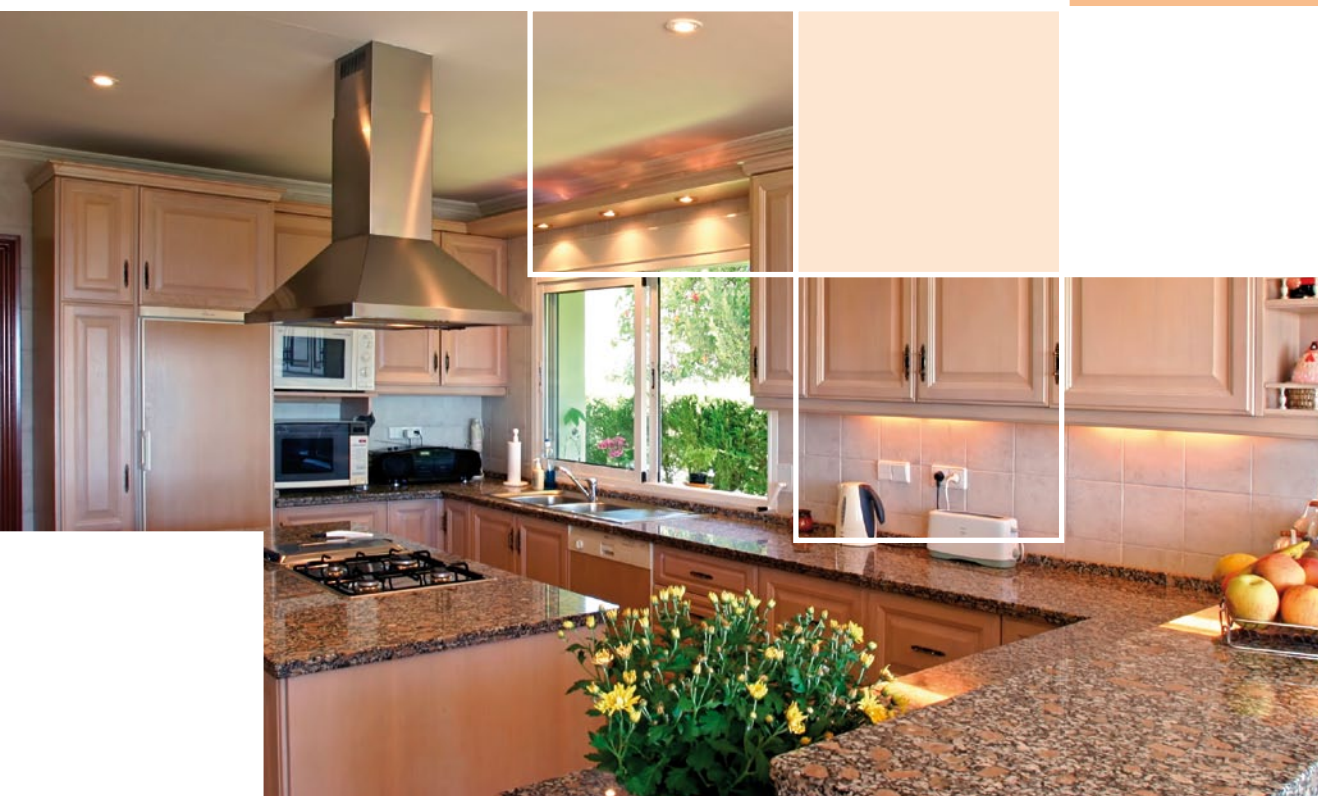
DMC-004-002

Données techniques

- Alimentation : 230 VAC/50Hz +/- 10%.
- Nombres de sorties disponibles : 4 contacts unipolaires de 8A libres de potentiel.
- Bus de communication entre les cartes : RS485.
- Encombrement : 9 modules.

Description

Le module "DMC-004-002" est un module d'extension à 4 sorties : il est couplé à notre Kit Start "DKS-012-002" par le bus de communication RS485. Il dispose de 4 contacts unipolaires de 8A libres de potentiel, ce qui permet de passer par exemple de 12 à 16 sorties.





Ecran tactile couleur

DET-003-001

Description

L'écran tactile couleur "DET-003-001" permet la visualisation et la commande de toutes les sorties de la domotique. De plus, si l'installation est de type "basique" (gérée par "DKS-012-002"), l'écran permet ces fonctionnalités :

- La commande de 4 groupes de lampes.
- Allumer ou éteindre toute la maison.
- La gestion de scénarios de lumière.
- Démarrer la simulation de présence.
- Une programmation totale de l'écran par un menu (intitulé des boutons, association des relais à des boutons...)
- Après un temps d'inactivité, l'écran passe en diaporama photo ou sommeil.
- Des mémos peuvent être laissés sur l'écran.

Données techniques

- Alimentation sur Rail DIN comprise.
- Type Ecran : 7" 16:9 WQVGA.
- Slot Compact Flash.
- Résolution : 480 pixels x 234 pixels.
- Dimensions : 225mm x 156mm x 52mm.
- Fixation murale apparente : voir ci-dessous.
- Bus de communication : RS485.



Photos non contractuelles.



Boîtier d'encadrement

DBE-003-***

Données techniques

- Taille : 260mm x 150mm x 27,15mm
- Fixation : vis pour mur et gyproc.
- Couleurs : - Blanc : RAL9010.
- Anthracite : RAL7016.
- Neutre : peut être peint (nous contacter).

Description

Boîtier apparent permettant de fixer l'écran tactile au mur.



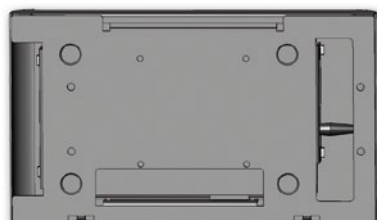
DBE-003-001



DBE-003-002



DBE-003-003



Kit Volet

DKV-006-001

Données techniques

- Alimentation : 230 VAC/50Hz +/- 10%.
- Nombre de sorties disponibles : 12 contacts bipolaires de 8A libres de potentiel et débroschables (2 contacts sont nécessaires par volet).
- Bus de module d'identification : 10VDC sur 2 fils non polarisés.
- 5 touches permettant la programmation.
- Bus de communication entre les cartes : RS485.
- Encombrement : 18 modules.
- Le bus de modules doit être différent de celui-ci du Kit Start !
- Maximum 24 volets.

Description

Le Kit Volet "DKV-006-001" est composé d'une carte "DMCV-006-001", de 6 modules d'identification "DMI-004-001" et de 20 bornes micros pour bus.

Le Kit Volet permet de configurer jusqu'à 6 volets et 24 boutons poussoirs (BP). Chacun des volets est commandé par un BP pour la montée et un BP pour la descente. Chacun des BP a 2 fonctions :

- Un appui court qui activera la descente ou la montée pendant le temps imparti dans le mode minuterie. Un nouvel appui court stoppera le volet.
- Un appui long permettant d'activer la descente ou la montée jusqu'à l'endroit souhaité.

Si l'installation comporte 12, 18, 24... volets, il suffit de lier plusieurs cartes "DMCV-006-001".

Fonctions

Le Kit Volet vous permet, moyennant une programmation manuelle (via les 5 touches), de faire fonctionner les 6 volets de la carte de base et d'avoir les fonctionnalités suivantes :

- **Mode Descente** : Cette fonction simule une commande de descente de volet classique.
- **Mode Montée** : Cette fonction simule une commande de montée de volet classique.
- **Mode Minuterie** : Cette fonction permet de paramétrer le temps de montée ET de descente du volet.
- **Mode Descend Tout ou Sélectif**.
- **Mode Monte tout ou Sélectif**.
- **Mode Groupe Descente** : Gestion de 2 groupes de descente de volets.
- **Mode Groupe Monte** : Gestion de 2 groupes de montées de volets.



Module d'extension à 2 volets

DMCV-002-002

Données techniques

- Alimentation : 230 VAC/50Hz +/- 10%.
- Nombres de sorties disponibles : 4 contacts unipolaires de 8A libres de potentiel (2 contacts sont nécessaires par volet).
- Bus de communication entre les cartes : RS485.
- Encombrement : 9 modules.



Description

Le module "DMCV-002-002" est un module d'extension à 2 volets : il est couplé à notre Kit Volet "DKV-006-001" par le bus de communication RS485. Il dispose de 4 contacts unipolaires de 8A libres de potentiel, ce qui permet de passer par exemple de 6 à 8 volets.

Home Démo

DHD-012-001

Données techniques

- Alimentation : 230 VAC/50Hz +/- 10%.
- 5 touches permettant la programmation.
- Encombrement : - Largeur : 40cm.
- Hauteur : 42cm.
- Profondeur : 24,5cm.

Description

Le Home Démo "DHD-012-001" permet la démonstration du Kit Start.

Le Kit Start est raccordé à une maison virtuelle permettant d'interagir avec les boutons poussoirs et les 12 circuits lumineux de cette maison. Chacun des boutons poussoirs peut être programmé avec une des fonctionnalités du Kit Start par le biais des 5 touches de programmation.

Vous pouvez faire autant de programmations que vous le souhaitez.



Fonctions

Le Kit Start vous permet, moyennant une programmation manuelle (via les 5 touches), de faire fonctionner ses 12 sorties et d'avoir les fonctionnalités suivantes :

- Mode Télérupteur : émulation d'un interrupteur.
- Mode Relais : asservissement de modules "dimmer" (télévariateurs).

NEW Mode Minuterie : minuterie allant de 30 sec à 127 min.
AVEC ou SANS dérogation.

- Mode Allume tout ou sélectif.

NEW Mode Eteint tout ou sélectif.
AVEC ou SANS temporisation de 30 sec.

- Mode Simulateur de présence.
- Mode Groupe : gestion de 4 groupes de sorties.

Références - La domotique à portée de main

DKS-012-002

Résidence
Hamoir



Résidence
Liège



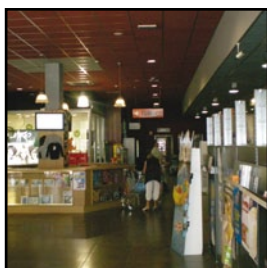
Cabinet vétérinaire
Bruges



Magasin
Houthalen



Centre commercial
Chaudfontaine



Hôtel
Lichtenbusch (D)



Villa individuelle
Dalhem



Café
Koekelare



Villa individuelle
Sint-Niklaas



Bureaux
Grâce-Hollogne



Domestia

Evolution



Evolution

Pourquoi Evolution ?

La gamme Domestia classique vous permet de gérer votre éclairage ; la gamme Evolution vous permet beaucoup plus : le chauffage, les horaires, les volets, les scénarios, une simulation de présence personnalisée...

Complicé à installer ?

Pour passer à l'Evolution il vous suffit de placer UN SEUL module, tous les autres produits de la gamme Domestia sont compatibles avec l'Evolution.

Configuration ?

La configuration se fait soit par votre écran tactile, soit par un logiciel propriétaire qui peut être sur un ordinateur relié sur votre réseau local.



Confort

Le rêve

Quoi de mieux que de rentrer chez soi avec la température de votre maison comme vous l'avez définie ? L'heure du bain des enfants est arrivée et la salle de bain est déjà chauffée.

Etre réveillé par l'odeur du café, grâce au percolateur branché sur une prise gérée avec un horaire.

Une soirée improvisée avec des amis ? Un "clic" sur l'écran et toute la maison est mise à l'ambiance "fête". Vous êtes dans votre divan et votre GSM est à portée de main, une pression sur un bouton et vous gérez tout ce que vous souhaitez.

Tout cela est possible grâce à la gestion de planning de chauffage, d'horaire, scénarios...

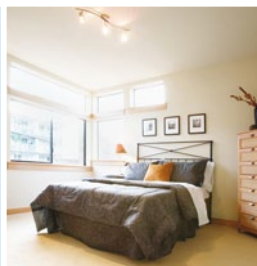
Economie

En plus des minuteries traditionnelles de Domestia, la gestion horaire permet d'éteindre tous les circuits à certaines heures.

Le chauffage ne fonctionne qu'à des heures bien précises et ce, uniquement pour les pièces que vous désirez chauffer.

Configuration

Vous désirez changer un scénario, un horaire ? Vous prenez le contrôle de toute votre installation via votre écran tactile ou votre ordinateur, avec le logiciel Domestia Home Manager.



Unité de gestion complémentaire

DME-LAN-001

Données techniques

- Alimentation de 16V sur Rail DIN comprise.
- Bus de module d'identification : 10VDC sur 4x2 fils non polarisés.
- Bus de communication entre les cartes : RS485 et Ethernet.
- Encombrement : 9 modules.

Description

L'unité de gestion complémentaire "DME-LAN-001" permet d'étendre le nombre de raccordement maximum de 1 x 4 DKS-012-002 à 4 x 4 DKS-012-002 ; ce qui donne une installation de maximum 192 sorties.

De plus, elle permet :

- La programmation de l'installation via ordinateur.
- La notion de groupes de sorties.
- L'ouverture de la domotique au protocole de réseau local (Ethernet).
- La gestion de la température :
 - Acquisition de température(s) dans différentes zones.
 - Gestion de contact(s) suivant des températures définies par l'utilisateur.
- La gestion d'horaire :
 - Acquisition de l'heure.
 - Gestion de contact(s) suivant des heures définies par l'utilisateur.
- La gestion de scénarios.
- La gestion d'une simulation de présence complexe (chemin de lampes, temps d'allumage...)
- La gestion des volets.
- La gestion de 1 ou plusieurs écrans tactiles couleurs.



Photos non contractuelles.



Capteur de température

DMCT-001-001



Données techniques

- Alimentation : 16VDC fourni par l'unité de gestion complémentaire DME-LAN-001.
- Bus de communication : RS485.
- Encombrement : prévu pour se loger dans un blochet d'encastrement.
- Maximum 8 capteurs.

Description

Le module "DMCT-001-001" est un capteur de température : il est couplé à notre "DME-LAN-001" par le bus de communication RS485.

Ce module permet :

- L'acquisition de température dans une zone.
- La gestion de contacts suivant des températures définies par l'utilisateur.

Ecran tactile couleur Evolution

DET-003-002

Données techniques

- Alimentation sur Rail DIN comprise.
- Type Ecran : 7" 16:9 WQVGA.
- Slot Compact Flash.
- Résolution : 480 pixels x 234 pixels.
- Dimensions : 225mm x 156mm x 52mm.
- Fixation murale apparente : voir page 12.
- Bus de communication : Ethernet 10/100 - RJ45.



Photos non contractuelles.



Gestion des caméras

La vidéophonie est disponible sur notre écran tactile Evolution. Par ce biais, vous pouvez gérer les caméras IP de votre installation qui sont raccordées sur votre réseau local (voir Switch page 20).

Description

L'écran tactile couleur "DET-003-002" permet la visualisation et la commande de toutes les sorties de la domotique gérée par "DME-LAN-001".

De plus il permet ces fonctionnalités :

- Une programmation totale de l'écran par un menu (intitulé des boutons, association des relais à des boutons...)
- Après un temps d'inactivité, l'écran passe en diaporama photo ou sommeil.
- Des mémos peuvent être laissés sur l'écran.
- **La gestion de l'éclairage :**
 - La commande de groupes de lampes.
 - Allumer ou éteindre toutes les lampes.
- **La gestion de la température :**
 - Visualisation de température(s) de différentes zones.
 - Programmation de contact(s) suivant les températures des capteurs.
 - Gestion comme un thermostat.
- **La gestion des volets :**
 - La commande des montées/descentes des volets.
 - La commande de groupes de volets.
 - Monter/descendre tous les volets.
- **La gestion horaire :**
 - Visualisation de l'heure.
 - Programmation de grille(s) horaire(s) permettant d'automatiser certaines tâches.
- **La gestion de scénarios.**
 - Programmation d'une simulation de présence complexe (chemin de lampes, temps d'allumage...)



Bridge pour GSM

DXB-001-001

Description

Le Bridge pour GSM permet au logiciel Domestia Home Manager sur GSM de se connecter à l'installation de l'extérieur.

En effet si vous possédez un GSM compatible Windows Mobile, il vous sera possible de prendre le pas sur votre maison à distance :

- Gestion de vos éclairages (allumer, éteindre, éteindre tout...)
- Gestion du chauffage (une température à l'heure voulue...)
- Gestion des volets (monter, descendre, fermer tous les volets...)
- ...



Switch 5 ports

DSW-001-005

Données techniques

- 5 ports 10/100 Mbps.
- Full/half duplex supporté sur chaque port.

Description

Switch permettant la connexion de plusieurs écrans tactiles, caméras IP...





1. ÉMISSION

- Emission EN 55022 classe B.
- Emission rayonnée 30-1000MHz.
- Emission conduite sur alimentation ac 230V 150k-30MHz.
- Emission de courant perturbateur sur le bus 150k-30MHz (pince de courant).
- EN 61000-3-2 Emission harmonique jusque 2kHz.
- EN 61000-3-3 Emission flicker.

2. IMMUNITÉ

2.1. Enveloppe

- EN 61000-4-2 décharges électrostatiques 8kV/air (partie isolante = boîtier) en critère B.
- EN 61000-4-3 immunité aux champs RF 80MHz-2GHz 10V/m en critère B.

2.2. Lignes AC 230V

- EN 61000-4-4 burst 2kV en critère B.
- EN 61000-4-5 onde de choc 2kV entre phase et terre, 1kV entre phases, tout en critère B.
- EN 61000-4-6 signaux induits dus aux champs RF 150kHz-80MHz 3V en critère A ou 10V en critère B.
- EN 61000-4-11 creux et coupures de tension 70%U pendant 3 x 0,3s, puis 0%U pendant 3 x 0,1s en critère B.

2.3. Bus

- EN 61000-4-4 burst 0,5kV en critère A via clamp capacitive.
- EN 61000-4-6 signaux induits dus aux champs RF 150kHz-80MHz 3V en critère A ou 10V en critère B.

2.4. Tests secteur

- EN 50090-2-2 de 1996 + A1 de 2002.
- Isolation des circuits EN 60664 - 1.



Un exemple concret pour tout un catalogue : un hôtel de 100 chambres en Wallonie

Ce nouvel hôtel quatre étoiles offre un service de qualité dans une infrastructure adaptée aux exigences d'une clientèle d'affaires et de loisirs. Luxueusement aménagé dans les entrailles de l'ancien entrepôt des douanes de la gare disparue de Verviers-ouest, cet hôtel jouit d'une architecture remarquable dont la construction remonte à 1891.

a) "Domestia, la domotique à portée de main"

- Pouvoir commander l'éclairage du hall de 4 endroits différents a été rendu simple par l'utilisation d'un bus de BP, plutôt que de câbler en traditionnel.
- Quand le client quitte sa chambre, il reprend sa carte à l'entrée et tous les points lumineux s'éteignent. Cette carte, en réalité, agit sur un de nos relais mis en mode "Relais" et enlève la tension des points lumineux. Vice versa, quand il remet sa carte, tous les points précédemment allumés se rallument : effet mémoire.
- D'autres fonctionnalités auraient pu être demandées : 'minuterie' pour les toilettes, 'éteint tout' au chevet pour éteindre toute la chambre...

Pourquoi y installer de la domotique ?

Le bâtiment a été divisé en plusieurs parties domotique et est présenté ci-dessous au travers d'un résumé des cahiers des charges :

a) "Domestia, la domotique à portée de main" a été utilisé pour sa simplicité, pour chacune des 100 chambres.

b) "Domestia Evolution" a été utilisé pour ses fonctionnalités, pour le restaurant, la brasserie, le couloir...

b) "Domestia, Evolution"

- Elle a permis de gérer près de 100 points lumineux : l'Evolution permet jusqu'à 192 sorties !
- Chacune des pièces possède son BP qui allume tous ses points lumineux : l'Evolution permet jusqu'à 60 groupes.
- Commander tous les points lumineux à partir d'un seul endroit : un écran tactile a été placé à la réception et permet de tout commander :
 - Scénarios de lumière (50%, 75%, 100%).
 - Extinction par zone.
 - Eteint tout et allume tout.
 - Dimming des points lumineux.
 - ...
- Les couloirs doivent s'allumer à une telle heure et s'éteindre à une autre : l'Evolution permet la gestion d'horaires.



Références - Evolution

DME-LAN-001

Appartement
Mortsel



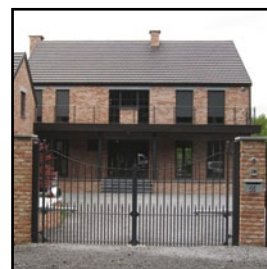
Magasin
Barchon



Restaurant
Knokke



Villa individuelle
Chaufontaine



Villa individuelle
Lummen



Villa individuelle
Manage



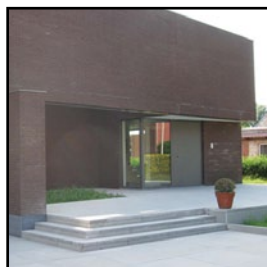
Centre culturel
Soignies



Centre
de détente
Kontich



Villa individuelle
Beveren



Villa individuelle
Hasselt





DOMESTIA a division of D-TECH Electronic
rue Jean Jaurès, 176 • 4430 Ans • BELGIQUE
Tél. : +32 4 372 07 16 • Fax : +32 4 372 07 19
info@domestia.be

www.domestia.be