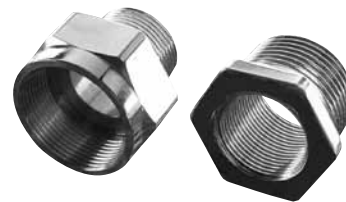


Entrées de câble

Séries 757, BVE et 737 : Bouchons obturateurs, Adaptateurs et réducteurs – Sécurité augmentée et antidéflagrants



Série 757
Bouchons obturateurs métalliques



Série 737
Adaptateurs et réducteurs



Bouchons obturateurs en plastique
& joint plat d'étanchéité série BVE



Bouchons obturateurs série 757 :

Zone 1 & 2 – 21 & 22	ATEX	II 2 GD	IECEx	CE
Ex d IIC ou Ex e II ou Ex nR II	Ex tD A21	IP 66 / 68 (10 m)		

Bouchons obturateurs série BVE :

Zone 1 & 2 – 21 & 22	ATEX	II 2 GD	CEI	CE
Ex e II	Ex tD A21	IP 66		

Adaptateurs et réducteurs série 757 :

Zone 1 & 2 – 21 & 22	ATEX	II 2 GD	IECEx	CE
Ex d IIC ou Ex e II ou Ex nR II	Ex tD A21	IP 66 / 68 (10 m)		

Température de fonctionnement :

-60°C à +100°C (bouchons obturateurs série 757 et adaptateurs et réducteurs série 737)

-40°C à +55°C (bouchons obturateurs série BVE)

Entrées de câble

Séries 757, BVE et 737 : Bouchons obturateurs, Adaptateurs et réducteurs – Sécurité augmentée et antidéflagrants

Zone 1 & 2 – 21 & 22

II 2 GD

ATEX / IECEx

IP66/68

Série 757 - Applications :

- Bouchons obturateurs certifiés pour obturer les entrées de câble inutilisées. Il convient de s'assurer de la nécessité d'installer un joint d'étanchéité pour garantir le degré d'étanchéité du matériel.

Caractéristiques techniques :

- Conçue pour les utilisations en zones à risque d'explosion, cette gamme couvre différents types de matériaux.
- Triple certification Ex d/Ex e/Ex nR.

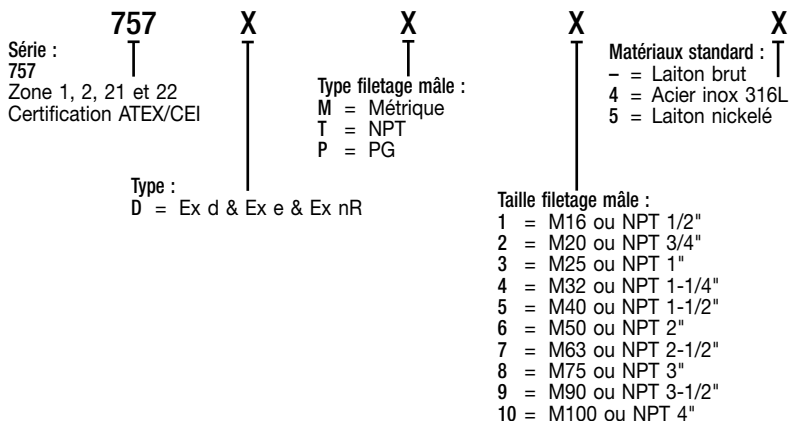
Matériaux standard :

- Version en laiton brut : supprimer le dernier chiffre 5.
- Version en acier inox 316 : remplacer le dernier chiffre 5 par un 4.
- Plastique (voir série BVE).



Série 757
Bouchons

Codification des références catalogue :



Informations pour commander :

Dimensions (mm)			Références catalogue (laiton nickelé)				Poids (kg)
Plats A	Angles B	C	Métrique*		NPT		
24,0	26,0	5,0	M16 x 1,5	757DM15	1/2"	757DT15	0,05
24,0	26,0	5,0	M20 x 1,5	757DM25	3/4"	757DT25	0,07
30,0	33,0	5,0	M25 x 1,5	757DM35	1"	757DT35	0,10
36,0	40,0	5,0	M32 x 1,5	757DM45	1-1/4"	757DT45	0,16
46,0	51,0	6,0	M40 x 1,5	757DM55	1-1/2"	757DT55	0,32
55,0	61,0	6,0	M50 x 1,5	757DM65	2"	757DT65	0,42
70,0	78,0	6,0	M63 x 1,5	757DM75	2-1/2"	757DT75	0,63
80,0	89,0	6,0	M75 x 1,5	757DM85	3"	757DT85	0,98
95,0	106,0	6,0	M90 x 2	757DM95	3-1/2"	757DT95	1,35
110,0	123,0	6,0	M100 x 2	757DM105	4"	757DT105	1,60

* IP68 avec joint plat d'étanchéité ou joint torique (voir section Accessoires)

Certifications :

Zone à risques	Gaz	Poussières
Type de certification	757	
Zones	1-2	21-22
Conformité ATEX 94/9/CE	0518ⓂII 2 G	0518ⓂII 2 D
Symbole de protection ATEX	Ex d IIC Ex e II	Ex tD A21
Symbole de protection CEI	Ex nR II	
Classe de température	NA	
Température de surface	NA	
Température ambiante	-60°C à +100°C	
Déclaration de conformité CE	DC07001	
Certificat ATEX	SIRA 01 ATEX 1284U	
Certificat CEI	IECEX SIR 07.0056X	
Autres certifications	GOST, UL, CSA	
Indice de protection (solides et liquides)	IP66 ou IP68 avec joint	

Normes :

Normes Ex	EN / IEC 60079-0 ; 60079-1 ; 60079-7 ; 61241-0 ; 61241-1
Normes produit	-
Autres normes	EN / IEC 60529 (IP) ; EN 62262 (IK)

Dimensions (mm) :

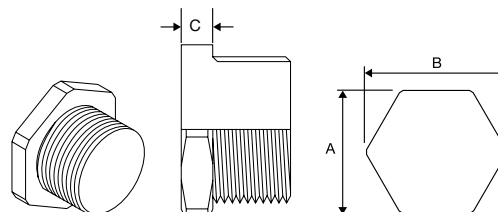


Tableau de filetage :

	Métrique	NPT	PG
1	M16	1/2"	PG9
2	M20	3/4"	PG11
3	M25	1"	PG13,5
4	M32	1-1/4"	PG16
5	M40	1-1/2"	PG21
6	M50	2"	PG29
7	M63	2-1/2"	PG36
8	M75	3"	PG42
9	M90	3-1/2"	PG48
10	M100	4"	-

Entrées de câble

Séries 757, BVE et 737 : Bouchons obturateurs, Adaptateurs et réducteurs – Sécurité augmentée

Zone 1 & 2 – 21 & 22

⊕ II 2 GD

ATEX / IECEx

IP66

Série BVE - Applications :

- Une gamme complète de bouchons plastiques conçus pour obturer les entrées inutilisées.
- Joint plat d'étanchéité fourni.

Caractéristiques techniques :

- Conçue pour les zones à risques d'explosion, la gamme couvre les filetages métriques (M16 à M50).
- Certification Ex e.

Matériaux standard :

- Plastique.



Série BVE
Bouchons obturateurs
en plastique & rondelle
d'étanchéité

Informations pour commander :

Dimensions (mm) B	Métrique	Poids (Kg)	Volume	Référence catalogue
–	M16	0,1	0,03	095485
12	M20	0,1	0,03	095714
12	M25	0,1	0,03	095715
12	M32	0,1	0,03	095486
12	M40	0,1	0,07	095487
–	M50	0,2	0,07	095488

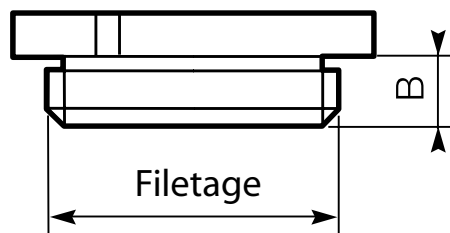
Certifications :

Zone à risques	Gaz	Poussières
Type de certification	BVe	
Zones	1–2	21–22
Conformité ATEX 94/9/CE	0081 ⊕ II 2 G	0081 ⊕ II 2 D
Symbole de protection ATEX	Ex e II	Ex tD A21
Symbole de protection CEI		
Température ambiante	-40°C à +55 °C	
Déclaration de conformité CE	5C218	
Certificat ATEX	LCIE 03 ATEX 0011U	
Certificat CEI	LCIE Ex 03.005U	
Indice de protection (solides et liquides)	IP66	

Normes :

Normes Ex	EN / CEI 60079-0 ; 60079-1 ; 60079-7 ; 61241-0 ; 61241-1
Normes produit	/

Dimensions (mm) :



Entrées de câble

Séries 757, BVE et 737 : Bouchons obturateurs, Adaptateurs et réducteurs – Sécurité augmentée et antidéflagrants

Zone 1 & 2 – 21 & 22

II 2 GD

ATEX / IECEx

IP66/68

Série 757 - Applications :

- Une large gamme d'adaptateurs et de réducteurs de conversion de filetage NPT vers métrique, et métrique vers NPT pour des utilisations en zones à risques d'explosion. Utilisés pour connecter des entrées de câble et du matériel ayant des filetages différents.
- Il convient de s'assurer d'avoir choisi et installé un joint d'étanchéité pour les filetages métriques afin de conserver l'indice de protection IP de l'enveloppe ou du matériel.

Caractéristiques techniques :

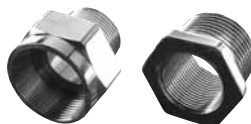
- Triple certification Ex d/Ex e/Ex nR.

Matériaux standard :

- Laiton nickelé.

Options :

- aluminium : remplacer le chiffre 5 par un 1.
- Version en laiton brut : supprimer le chiffre 5.
- Version en acier inox 316 : remplacer le chiffre 5 par un 4.



Série 737
Adaptateurs et réducteurs

Codification des références catalogue :

737 T	X 	X T	XX 	X T	XX 	X T
Série : 737 Zone 1, 2, 21 et 22 Certification ATEX / IECEx	Type : D = Ex d & Ex e & Ex nR	Filetage mâle : M = Métrique T = NPT P = PG	Taille filetage mâle : 1 = M16 ou NPT 1/2" 2 = M20 ou NPT 3/4" 3 = M25 ou NPT 1" 4 = M32 ou NPT 1-1/4" 5 = M40 ou NPT 1-1/2" 6 = M50 ou NPT 2" 7 = M63 ou NPT 2-1/2" 8 = M75 ou NPT 3" 9 = M90 ou NPT 3-1/2" 10 = M100 ou NPT 4"	Taraudage femelle : M = Métrique T = NPT P = PG	Taille taraudage femelle : 1 = M16 ou NPT 1/2" 2 = M20 ou NPT 3/4" 3 = M25 ou NPT 1" 4 = M32 ou NPT 1-1/4" 5 = M40 ou NPT 1-1/2" 6 = M50 ou NPT 2" 7 = M63 ou NPT 2-1/2" 8 = M75 ou NPT 3" 9 = M90 ou NPT 3-1/2" 10 = M100 ou NPT 4"	Matériaux standard : - = Laiton brut 1 = Aluminium 4 = Acier inox 316L 5 = Laiton nickelé

Informations pour commander :

Tailles	Filetage mâle										Taraudage femelle									
	M16*	M20*	M25*	M32*	M40*	M50*	M63*	M75*	1/2" NPT	3/4" NPT	1" NPT	1-1/4" NPT	1-1/2" NPT	2" NPT	2-1/2" NPT	3" NPT	3-1/2" NPT	4" NPT		
M16*	■																			
M20*	■	■																		
M25*	■	■	■																	
M32*	■	■	■	■																
M40*	■	■	■	■	■															
M50*	■	■	■	■	■	■														
M63*	■	■	■	■	■	■	■													
M75*	■	■	■	■	■	■	■	■												
1/2" NPT									■											
3/4" NPT									■	■										
1" NPT									■	■	■									
1-1/4" NPT									■	■	■	■								
1-1/2" NPT									■	■	■	■	■							
2" NPT									■	■	■	■	■	■						
2-1/2" NPT									■	■	■	■	■	■	■					
3" NPT									■	■	■	■	■	■	■	■				
3-1/2" NPT									■	■	■	■	■	■	■	■	■			
4" NPT									■	■	■	■	■	■	■	■	■	■		

■ Réducteur Ex d/Ex e ■ Adaptateur Ex d/Ex e □ Adaptateur non certifié

Tableau de filetage :

	Métrique*	NPT	PG
1	M16	1/2"	PG9
2	M20	3/4"	PG11
3	M25	1"	PG13,5
4	M32	1-1/4"	PG16
5	M40	1-1/2"	PG21
6	M50	2"	PG29
7	M63	2-1/2"	PG36
8	M75	3"	PG42
9	M90	3-1/2"	PG48
10	M100	4"	-

* IP68 avec joint de filet d'entrée ou joint torique (non fourni)
(Voir section Accessoires).

ENTRÉES DE CÂBLE

Entrées de câble

Séries 757, BVE et 737 : Bouchons obturateurs, Adaptateurs et réducteurs – Sécurité augmentée et antidéflagrants

Zone 1 & 2 – 21 & 22

Ex II 2 GD

ATEX / IECEx

IP66/68

Réducteurs (laiton nickelé)

Filetage mâle	Taraudage femelle	Référence catalogue
M20	M16	737DM2M15
M25	M16	737DM3M15
M25	M20	737DM3M25
M32	M20	737DM4M25
M32	M25	737DM4M35
M40	M25	737DM5M35
M40	M32	737DM5M45
M50	M32	737DM6M45
M50	M40	737DM6M55
M63	M40	737DM7M55
M63	M50	737DM7M65
M75	M50	737DM8M65
M75	M63	737DM8M75
3/4"	1/2"	737DT2T15
1"	1/2"	737DT3T15
1"	3/4"	737DT3T25
1-1/4"	3/4"	737DT4T25
1-1/4"	1"	737DT4T35
1-1/2"	1"	737DT5T35
1-1/2"	1-1/4"	737DT5T45
2"	1-1/4"	737DT6T45
2"	1-1/2"	737DT6T55
2-1/2"	1-1/2"	737DT7T55
2-1/2"	2"	737DT7T65
3"	2"	737DT8T65
3"	2-1/2"	737DT8T75
3-1/2"	2-1/2"	737DT9T75
3-1/2"	3"	737DT9T85
4"	3"	737DT10T85
4"	3-1/2"	737DT10T95

Adaptateurs (laiton nickelé)

Filetage mâle	Taraudage femelle	Référence catalogue
M16	M20	737DM1M25
M20	M25	737DM2M35
M25	M32	737DM3M45
M32	M40	737DM4M55
M40	M50	737DM5M65
M50	M63	737DM6M75
M63	M75	737DM7M85
M75	M90	737DM8M95
M90	M100	737DM9M105
M16	1/2"	737DM1T15
M20	1/2"	737DM2T15
M20	3/4"	737DM2T25
M25	3/4"	737DM3T25
M25	1"	737DM3T35
M32	1"	737DM4T35
M32	1-1/4"	737DM4T45
M40	1-1/4"	737DM5T45
M40	1-1/2"	737DM5T55
M50	1-1/2"	737DM6T55
M50	2"	737DM6T65
M63	2"	737DM7T65
M63	2-1/2"	737DM7T75
M75	2-1/2"	737DM8T75
M75	3"	737DM8T85
1/2"	M20	737DT1M25
3/4"	M20	737DT2M25
3/4"	M25	737DT2M35
1"	M25	737DT3M35
1"	M32	737DT3M45
1-1/4"	M32	737DT4M45
1-1/4"	M40	737DT4M55
1-1/2"	M40	737DT5M55
1-1/2"	M50	737DT5M65
2"	M50	737DT6M65
2"	M63	737DT6M75
2-1/2"	M63	737DT7M75
2-1/2"	M75	737DT7M85
3"	M75	737DT8M85

Certifications :

Zone à risques	Gaz	Poussières
Type de certification	737	
Zones	1-2	21-22
Conformité ATEX 94/9/CE	0518 Ex II 2 G	0518 Ex II 2 D
Symbole de protection ATEX	Ex d IIC	
Symbole de protection IECEx	Ex e II	Ex tD A21
Classe de température	NA	
Température de surface	NA	
Température ambiante	-60°C à +100°C	
Déclaration de conformité CE	DC07001	
Certificat ATEX	SIRA 01 ATEX 1284U	
Certificat IECEx	IECEx SIR 07.0052X	
Autres certifications	GOST, UL, CSA	
Indice de protection (solides et liquides)	IP66 ou IP68 avec joint	
Résistance mécanique	-	

Normes :

Normes Ex	EN / IEC 60079-0 ; 60079-1 ; 60079-7 ; 61241-0 ; 61241-1
Normes produit	-
Autres normes	GOST, UL et CSA