

Entrées de câble

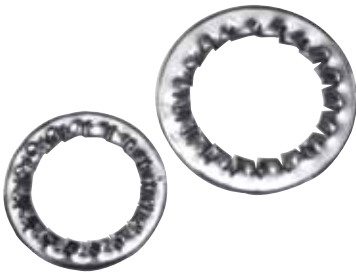
Accessoires pour entrées de câbles



Contre-écrous en
laiton nickelé



Languette
de masse en
laiton



Rondelles crantées en
acier inox 316L



Joints plats d'étanchéité



Griffe pour câbles armés
à gaine plomb



Shrouds/capuchons de
protection en PVC

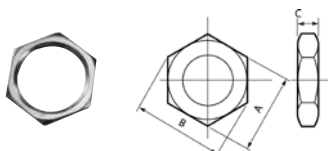


Entrées de câble

Accessoires pour entrées de câbles

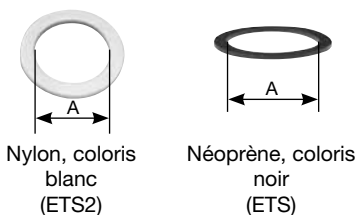
Accessoires :

Contre-écrous en laiton nickelé



Filetage	A	Dimensions (mm)		C	Poids (kg)	Référence catalogue	Emb.
		B					
M16 x 1,5	19	21		3	0,004	0957 07	10
M20 x 1,5	24	26,5		3,5	0,006	0957 01	10
M25 x 1,5	33	36,5		3,5	0,010	0957 02	10
M32 x 1,5	42	46,5		4,5	0,010	0957 03	10
M40 x 1,5	55	60		4,5	0,023	0957 08	5
M50 x 1,5	65	70,1		5,5	0,028	0957 09	5
M63 x 1,5	70	77		6	0,073	0957 10	5
M75 x 1,5	85	93,5		8	0,112	0957 11	1
M90 x 2	100	110		10	0,171	0957 12	1
M100 x 2	110	121		12	0,252	0957 13	1

Joint plat

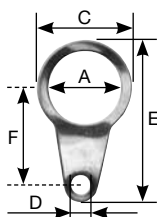


Nylon, coloris blanc (ETS2)

Néoprène, coloris noir (ETS)

Filetage A	Poids (kg)	Nylon Référence catalogue	Poids (kg)	Néoprène Référence catalogue	Emb.
M16	0,0006	16ETS2	0,0001	16ETS	10
M20	0,0010	20ETS2	0,0002	20ETS	10
M25	0,0018	25ETS2	0,0004	25ETS	10
M32	0,0020	32ETS2	0,0005	32ETS	10
M40	0,0034	40ETS2	0,0008	40ETS	5
M50	0,0036	50ETS2	0,0009	50ETS	5
M63	0,0040	63ETS2	—	—	5
M75	0,0060	75ETS2	—	—	1
M90	0,0120	90ETS2	—	—	1
M100	0,0350	100ETS2	—	—	1

Langue de masse en laiton

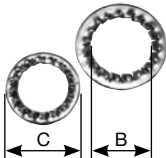



Filetage A	C	Dimensions (mm)		F	Poids (kg)	Référence catalogue	Emb.
		D	E				
M16	25,4	M6	49,3	30,2	0,008	16ET	5
M20	27,1	M6	53,4	33,1	0,008	20ET	5
M25	35,1	M6	59,4	35,6	0,010	25ET	5
M32	45,2	M12	77,0	43,1	0,018	32ET	5
M40	53,7	M13	88,7	45,4	0,024	40ET	1
M50	65,2	M13	111,1	58,1	0,036	50ET	1
M63	82,6	M13	128,6	66,8	0,048	63ET	1
M75	95,4	M13	141,1	73,0	0,052	75ET	1
M90	114,2	M13	161,0	85,0	0,062	90ET	1
M100	126,0	M13	194,0	118,0	0,106	100ET	1


Entrées de câble

Accessoires pour entrées de câbles

Accessoires -suite :

	Filetage	Dimensions (mm)		Poids (kg)	Référence catalogue
		B	C		
Rondelles crantées en acier inox 316L 	M16	19	25,4	0,006	16SW4
	M20	24	32,0	0,006	20SW4
	M25	33	40,0	0,008	25SW4
	M32	42	44,0	0,008	32SW4
	M40	55	59,0	0,022	40SW4
	M50	65	80,0	0,024	50SW4
	M63	70	100,0	0,060	63SW4
	M75	85	112,0	0,085	75SW4
	M90	100	120,0	0,110	90SW4
	M100	110	150,0	0,160	100SW4

	Taille entrée de câble	Référence catalogue
	Griffe de rechange pour câble armé à gaine plomb pour entrées de câble E2FX et E2FW 	2016
20S		20SLSW
20		20LSW
25S & 25		25LSW
32		32LSW
40		40LSW
50S		50SLSW
50		50LSW
63S		63SLSW
63		63LSW
75S		75SLSW
75		75LSW
90		90LSW
100	100LSW	

	Tailles entrée de câbles	E1FW - E2FW	A2F	PX	PX2K
		E1FX - E2FX T3			
Shrouds/capuchons de protection en PVC, coloris noir 	20/16	PVC02	PVC02	PVC02	PVC06
	20S	PVC04	PVC04	PVC04	PVC06
	20	PVC06	PVC05	PVC05	PVC06
	25S	PVC09	NA	NA	NA
	25	PVC09	PVC09	PVC09	PVC09
	32	PVC11	PVC10	PVC10	PVC11
	40	PVC15	PVC13	PVC13	PVC15
	50S	PVC18	PVC14	PVC15	PVC18
	50	PVC21	PVC17	PVC18	PVC21
	63S	PVC23	PVC20	PVC21	PVC23
	63	PVC25	PVC22	PVC23	PVC25
	75S	PVC28	PVC24	PVC24	PVC28
	75	PVC30	PVC26	PVC26	PVC30
	90	PVC32	PVC31	PVC31	PVC32
100	150-50HST	150-50HST	NA	NA	