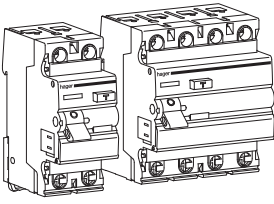
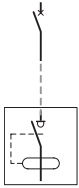


6C 5102.a

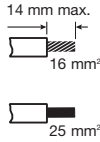


**ATTENTION : à installer uniquement par un personnel qualifié**

**ATTENTIE : alleen te installeren door bevoegde personen**

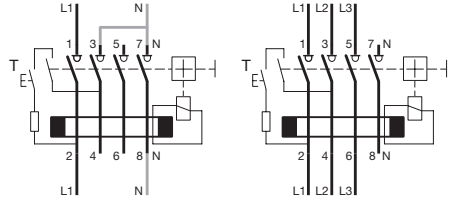


Disjoncteur de branchement 63 A  
Installatieautomaat 63 A  
(statt aansluitautomaat 63 A)

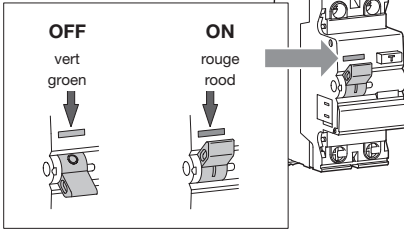


Interrupteur différentiel  
aardlekschakelaar

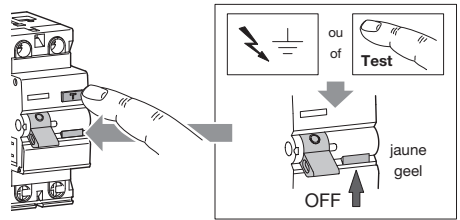
**Raccordement électrique, en Ph / N ou Triphasé sans neutre**  
**Aansluitschema, voor fase + nul / 3 fasen zonder nul-aansluiting**



**Indicateur de position de contacts**  
**Signalering van de contact-stand**






**TEST et Visualisation défaut différentiel** : Lors de l'action sur le bouton test, l'interrupteur différentiel doit déclencher  
**TEST + Aardfout-identificatie na uitschakelen** : Bij het drukken op de testknop, moet de aardlekschakelaar uitschakelen.



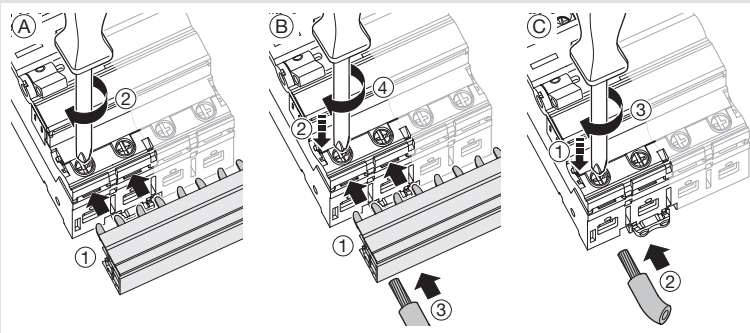
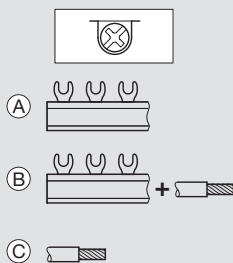
**Coordination interrupteur différentiel / protection amont - Back-up beveiliging aardlekschakelaar / voorgeschakelde beveiliging**

Int.différentiel  
Aardlekschakelaar

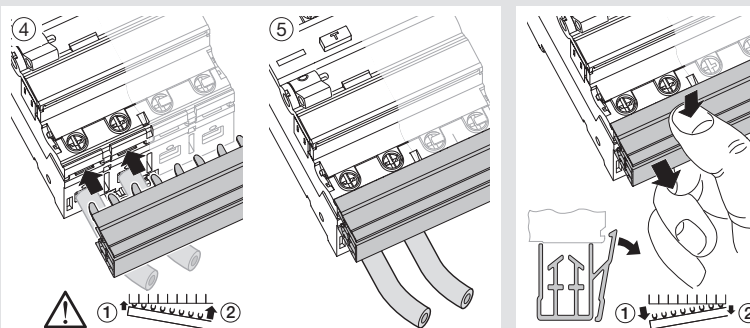
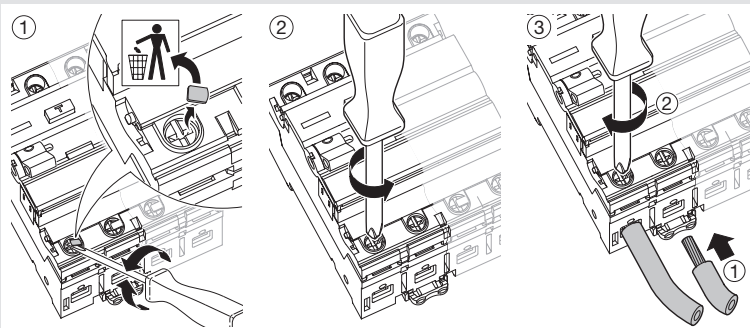
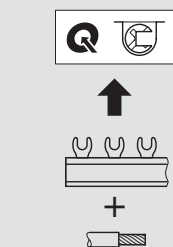
Protection amont  
Voorbeveiliging

 RCCB 2 & 4 II	 gG					 MBN / MBS / MCN / MCS 230/400 V - PdC 6 kA							NBx / NCx 230/400 V - PdC 10 kA			MJN / MHN 230 V - PdC 4,5 kA		MKN 230 V - PdC 6 kA	NM 230/400 V - PdC 10 kA
	25 A	40 A	63 A	80 A	100 A	25 A	40 A	63 A	25 A	40 A	63 A	2 to 40 A	2 to 40 A	80 / 100 A					
	10 kA	10 kA	6 kA	6 kA	6 kA	6 kA	6 kA	6 kA	6 kA	6 kA	6 kA	10 kA	10 kA	9 kA	4,5 kA	6 kA	9 kA		
16 A	10 kA	10 kA	6 kA	6 kA	6 kA	6 kA	6 kA	6 kA	10 kA	10 kA	9 kA	4,5 kA	6 kA	9 kA					
25 A	10 kA	10 kA	6 kA	6 kA	6 kA	6 kA	6 kA	6 kA	10 kA	10 kA	9 kA	4,5 kA	6 kA	9 kA					
40 A		10 kA	6 kA	6 kA	6 kA		6 kA	6 kA		10 kA	9 kA	4,5 kA	6 kA	9 kA					
63 A			6 kA	6 kA	6 kA			6 kA			9 kA			9 kA					

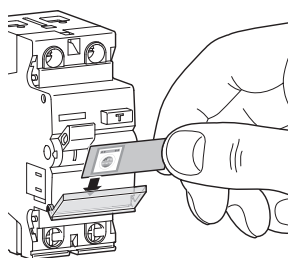
**Raccordement**  
**Aansluiting** ①



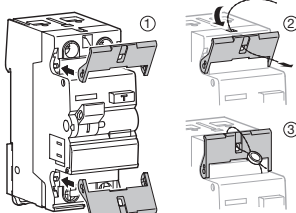
**Raccordement**  
**Aansluiting** ②



**Porte étiquette**  
**Front Product Label**



**Cache-bornes plombables**  
**Verzegelbare klemmen**



2 | 4 |  
16 - 63A CZN 005 CZN 006

**Accessoires : contact auxiliaire/signal défaut, déclencheur et kit de verrouillage, voir catalogue Hager.**  
**Toebehoren : hulpschakelaar/signalcontact, uitschakelspoelen en vergrendeling, zie Algemene Catalogus Hager.**

**Garantie**

F

24 mois contre tous vices de matières ou de fabrication, à partir de leur date de production. En cas de défaut, le produit doit être remis au grossiste habituel.  
La garantie ne joue que si la procédure de retour via l'installateur et le grossiste est respectée et si après expertise notre service contrôle qualité ne détecte pas un défaut dû à une mise en œuvre et/ou une utilisation non conforme aux règles de l'art, une modification du produit, ou encore au non respect des règlements en vigueur.  
Les remarques éventuelles expliquant la défektivité devront accompagner le produit.

**Garantie**

NL

24 maanden op materiaal- of fabricagebreuken, vanaf de fabricagedatum.  
Bij gebreken moet het product, via de leverancier, vrij van kosten worden geretourneerd.  
De garantie is enkel van toepassing indien de procedure van retournering in acht is genomen en indien na onderzoek geen gebrek is vastgesteld veroorzaakt door het verkeerd in werking stellen, het niet gebruiken volgens de voorschriften en/of het wijziggen van het product.  
Wij verzeken u een schriftelijke opgave van de klacht bij retournering bij te sluiten.