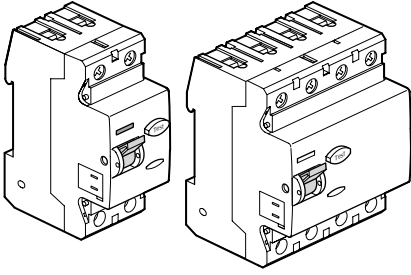


(F) Interrupteur différentiel sectionneur 80 - 100 A

Notice d'instructions

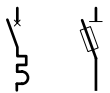
(NL) Aardlekschakelaar 80 - 100 A

Gebruiksaanwijzing



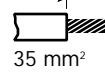
ATTENTION : à installer uniquement par un personnel qualifié

ATTENTIE : alleen te installeren door bevoegde personen

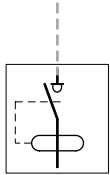


Fusibles ou disjoncteur 80/100 A
Fuses or MCB'S 80/100 A

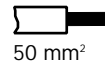
14 mm max.



35 mm²

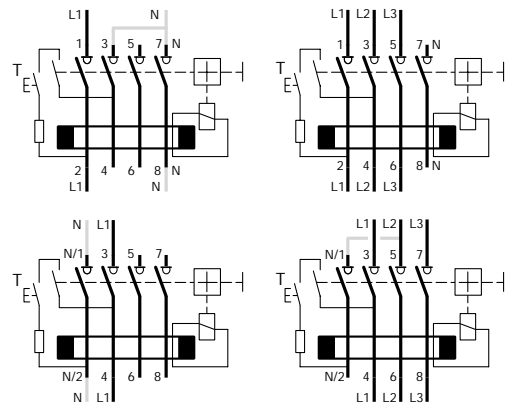


Interrupteur différentiel sectionneur 80 - 100 A
Aardlekschakelaar 80 - 100 A

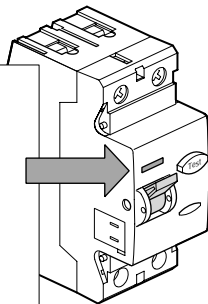
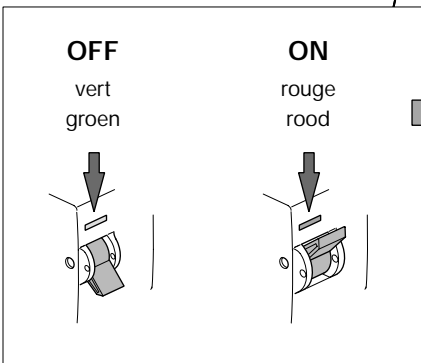


50 mm²

Raccordement électrique, utilisation bipolaire ou tripolaire
Aansluitschema, voor fase + nul / 3 fasen zonder nul-aansluiting.

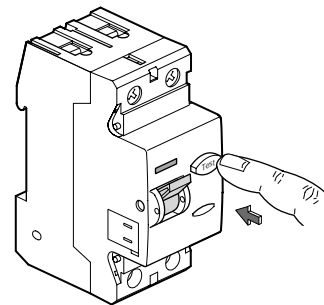


Indicateur de position de contacts
Signalering van de contact-stand.

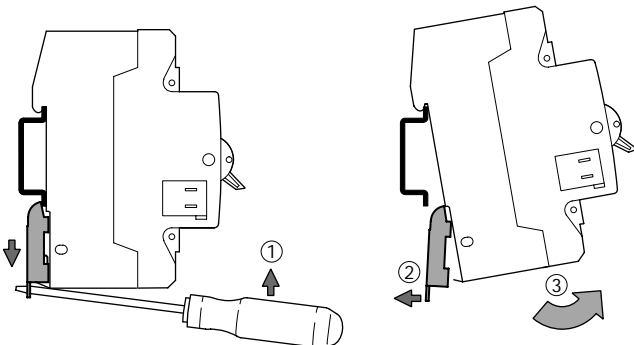


TEST : Lors de l'action sur le bouton test, l'interrupteur différentiel doit déclencher

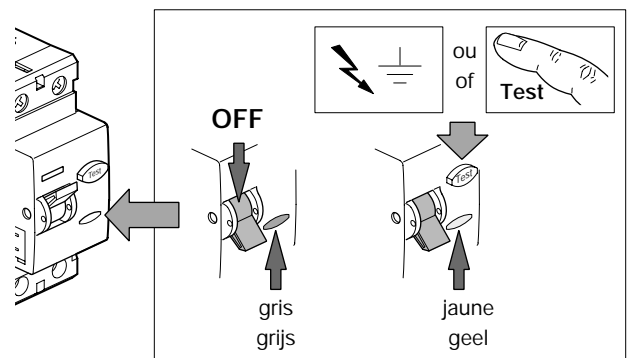
TEST : Bij het drukken op de testknop, moet de aardlekschakelaar uitschakelen.



Loquet bistable
Bevestigingsmechanisme (2 standen)



Visualisation défaut différentiel
Aardfout-identificatie na uitschakelen.

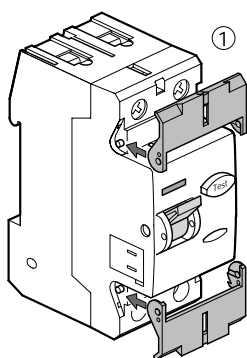


Coordination interrupteur différentiel / protection amont
Back-up beveiliging aardlekschakelaar / voorgeschakelde beveiliging.

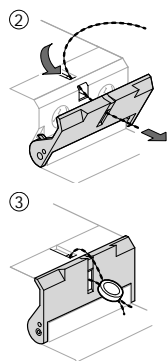
I^t, I_p (EN 61008-1, IEC 1008-1 Chart 15 - 9.11)

	gG			NM	
	80 A	100 A	125 A	80 A	100 A
80 A	X			X	
100 A	X	X	X	X	X

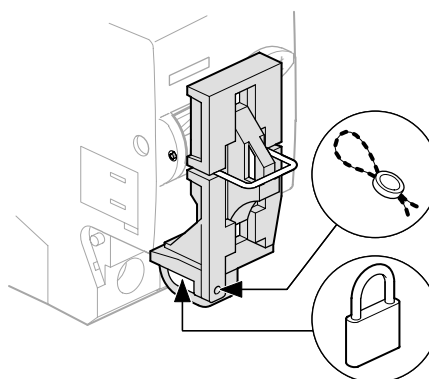
Cache-bornes plombables
Verzegelbare klemmen.



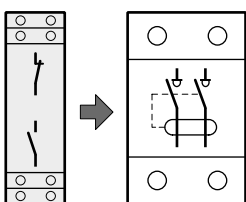
CZ 007 : 2 ■
 CZ 008 : 4 ■



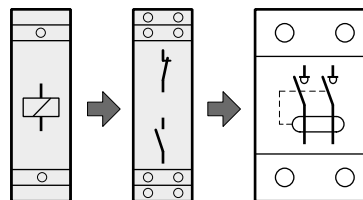
Kit de verrouillage manette MZ 175
Vergrendelset schakelknop.



Possibilités d'association d'auxiliaires (pour plus d'informations, voir catalogue)
Koppeling met hulpelementen mogelijk (voor meer details, zie catalogus).



CZ 001
 (CA + SD)



MZ 203... + CZ 001
 MZ 206 (CA + SD)

Garantie



24 mois contre tous vices de matières ou de fabrication, à partir de leur date de production. En cas de défaut, le produit doit être remis au grossiste habituel. La garantie ne joue que si la procédure de retour via l'installateur et le grossiste est respectée et si après expertise notre service contrôle qualité ne détecte pas un défaut dû à une mise en œuvre et/ou une utilisation non conforme aux règles de l'art, une modification du produit, ou encore au non respect des règlements en vigueur. Les remarques éventuelles expliquant la défectuosité devront accompagner le produit.

Waarborg



24 maanden tegen elk materiaal- of fabricagegebrek, en dit vanaf de fabricagedatum. In geval van defect moet het produkt aan uw verdeler overhandigd worden. De waarborg is enkel geldig indien de procedure van terugzending installateur/verdelers eerbiedigd wordt en indien na onderzoek door onze controledienst geen enkel gebrek vastgesteld werd wegens het verkeerd in werking stellen en/of het niet gebruiken volgens de regels van de kunst. Eventuele opmerkingen betreffende het gebrek moeten het produkt begeleiden.